



Ocena aktualnej i prognozowanej sytuacji meteorologicznej i hydrologicznej na okres: od godz.15:00 dnia 31.03.2017 do godz. 18:00 dnia 03.04.2017

1. Prognoza pogody dla Polski.

Ważność: od godz. 19:30 dnia 31.03.2017 do godz. 19:30 dnia 01.04.2017

W nocy zachmurzenie przeważnie małe, tylko na północy kraju umiarkowane i duże i tam początkowo słabe przelotne opady deszczu. Na północnym wschodzie kraju oraz na wybrzeżu i Pomorzu lokalnie mgły ograniczające widzialność do 200 m. Temperatura minimalna od 5°C na południowym wschodzie do 9°C, 10°C na północnym zachodzie i zachodzie, tylko w kotlinach i dolinach lokalnie niższa, około 0°C. Wiatr przeważnie słaby, południowy.

W dzień zachmurzenie przeważnie małe, na północy miejscami umiarkowane. Rano na północnym wschodzie lokalnie mgły ograniczające widzialność do 200 m. Po południu na północnym zachodzie wzrost zachmurzenia do dużego i tam możliwe słabe przelotne opady deszczu. Temperatura maksymalna od 17°C, 18°C na północy i północnym wschodzie do 23°C na południowym zachodzie. Wiatr słaby i umiarkowany, na południowym zachodzie chwilami porywisty, z kierunków południowych.

Ważność: od godz. 19:30 dnia 01.04.2017 do godz. 19:30 dnia 02.04.2017

W nocy zachmurzenie małe, na północy kraju umiarkowane, na krańcach północno-zachodnich okresami duże i tam możliwe słabe, przelotne opady deszczu. Na północnym wschodzie kraju oraz na wybrzeżu lokalnie mgły ograniczające widzialność do 200 m. Temperatura minimalna od 5°C na północnym wschodzie do 10°C na południowym zachodzie. Wiatr słaby i umiarkowany, w Sudetach okresami porywisty, z kierunków południowych.

W dzień na południowym wschodzie i wschodzie zachmurzenie przeważnie małe. Na pozostałym obszarze kraju zachmurzenie umiarkowane, wzrastające okresami do dużego, aż do wystąpienia po południu przelotnych opadów deszczu i lokalnych burz. Temperatura maksymalna od 12°C, 15°C na wybrzeżu, około 20°C w centrum, do 24°C lokalnie na południu. Wiatr umiarkowany, okresami porywisty, w rejonach burz do 60 km/h, południowy, skręcający w zachodniej części kraju na północno-zachodni

ŚREDNIOTERMINOWA PROGNOZA POGODY DLA POLSKI

Na okres: od godz. 19:30 dnia 02.04.2017 do godz. 19:30 dnia 07.04.2017

02/03 - 03.04 (niedziela/poniedziałek - poniedziałek)

Zachmurzenie duże z większymi przejaśnieniami na zachodzie kraju. Miejscami przelotne opady deszczu, na południu możliwe burze. Temperatura minimalna od 5°C do 9°C. Temperatura maksymalna od 9°C na północy do 16°C na południu. Wiatr umiarkowany, w rejonach burz w porywach do 60 km/h, północno-zachodni.

03/04 - 04.04 (poniedziałek/wtorek - wtorek)

Na północy i w centrum kraju zachmurzenie małe i umiarkowane. Na pozostałym obszarze zachmurzenie duże z lokalnymi większymi przejaśnieniami i miejscami opady deszczu, a na południowym wschodzie możliwe burze. Temperatura minimalna od 0°C na północy do 6°C na południu. Temperatura maksymalna przeważnie od 12°C do 15°C, tylko nad samym morzem



10°C. Wiatr słaby i umiarkowany, w rejonach burz w porywach do 60 km/h, północny i północno-wschodni.

04/05 - 05.04 (wtorek/środa - środa)

Zachmurzenie duże. Okresami opady deszczu. Temperatura minimalna od 3°C, 5°C na północy do 8°C na południu. Temperatura maksymalna przeważnie od 12°C do 15°C, tylko miejscami na północy 9°C. Wiatr umiarkowany, na wybrzeżu okresami porywisty, zachodni i północno-zachodni.

05/06 - 06.04 (środa/czwartek - czwartek)

Zachmurzenie duże z większymi przejaśnieniami. Miejscami, zwłaszcza na południu i wschodzie kraju, opady deszczu. Temperatura minimalna od 3°C do 5°C. Temperatura maksymalna od 7°C do 11°C. Wiatr umiarkowany, na wybrzeżu okresami porywisty, zachodni i północno-zachodni.

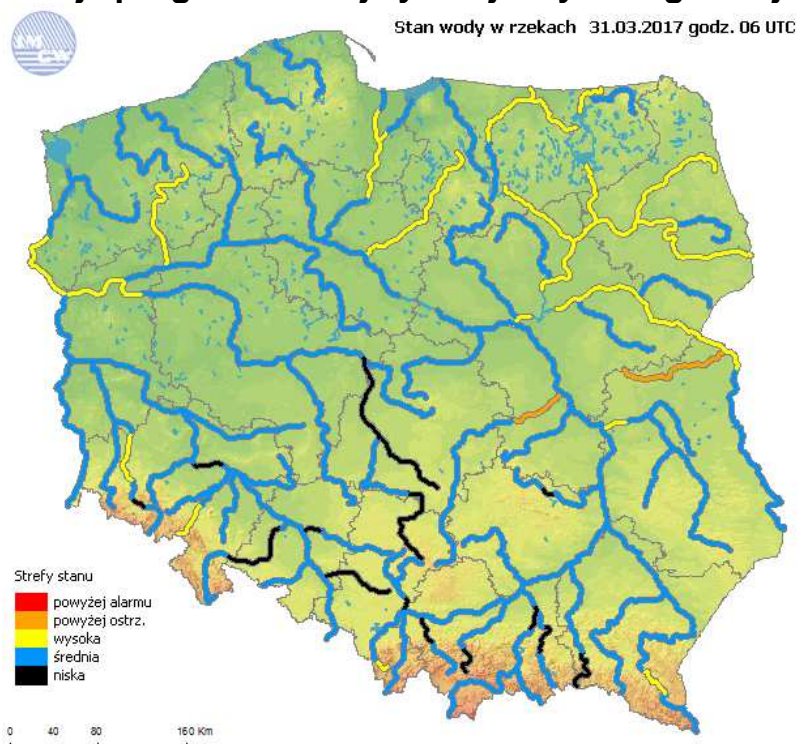
06/07 - 07.04 (czwartek/piątek - piątek)

Zachmurzenie duże z lokalnymi większymi przejaśnieniami. Możliwy deszcz. Temperatura minimalna od 1°C na południowym wschodzie do 7°C na północnym zachodzie. Temperatura maksymalna od 8°C na północnym wschodzie do 13°C na południowym zachodzie. Wiatr umiarkowany, na wybrzeżu okresami w porywach do 60 km/h, z kierunków zachodnich.

2. Obowiązujące ostrzeżenia meteorologiczne

Nie obowiązują żadne ostrzeżenia meteorologiczne i nie przewiduje się wydania ostrzeżeń podczas weekendu

3. Ocena aktualnej i prognozowanej sytuacji i hydrologicznej



Ryc. 1. Stan wody w rzekach w Polsce



OPIS SYTUACJI HYDROLOGICZNEJ z godz. 08:00 (cz. urzędowego)

Dorzecze Wisły

Stan wody w dorzeczu Wisły układa się głównie w strefie wody średniej i wysokiej. Stan wysoki zanotowano na Narwi, Biebrzy, Pisie, Omulwi, Krznie i Drwęcy oraz lokalnie na Małej i dolnej Wiśle, na Sanie, Wieprzu, Pilicy i Bugu. Stan niski zanotowano lokalnie na Przemszy, Skawie, Rabie, Dunajcu, Białej Tarnowskiej, Wisłoce i Kamiennej.

Dorzecze Odry

Stan wody w dorzeczu Odry układa się głównie w strefie wody średniej. Stan wysoki obserwowano na Drawie oraz lokalnie na Odrze, Bystrzycy, Bobrze i Warcie. Stan niski zanotowano na Kłodnicy, Widawce oraz lokalnie na Odrze, Małej Panwi, Nysie Kłodzkiej, Bobrze i Warcie.

Rzeki Przymorza

Stan wody rzek Przymorza układa się głównie w strefie wody średniej. Stan wysoki obserwowano na Gubrze i Węgorapie oraz lokalnie na Łynie.

Uwaga!

Dnia 31.03.2017 (godz. 08:00 cz. urzędowego) stan alarmowy został osiągnięty na 1 stacji wodowskazowej w dorzeczu Wisły.

Stan ostrzegawczy został przekroczony na 6 stacjach wodowskazowych w dorzeczu Wisły oraz na 2 stacjach wodowskazowych w dorzeczu.

Tab. 1. Stan wody o godz. 12:00 UTC (godz. 14:00 czasu urzędowego)

(przekroczenie stanów ostrzegawczych, alarmowych i zmiana stanu)

Stacja wodowskazowa	Rzeka	Województwo	Stan wody [cm]	Zmiana stanu [cm]	Stan ostrz. [cm]	Stan alarm. [cm]
Białobrzegi	Pilica	mazowieckie	210	1/3h	200	250
Rajgród	Jegrznia	podlaskie	157	0/3h	140	160
Rajgród	Jez. Rajgrodzkie	podlaskie	227	0/3h	225	240
Giżycko	Pisa	warmińsko-mazurskie	150*	0/3h	130	150
Maldanin	Jez. Roś	warmińsko-mazurskie	154	0/3h	140	160
Małowa Góra	Krzna	lubelskie	319	0/3h	300	340
Kanclerzowice	Sąsiecznica	dolnośląskie	203	-1/3h	200	230
Przystań	Jez. Mamry	warmińsko-mazurskie	172	0/3h	160	180

4. Obowiązujące ostrzeżenia hydrologiczne

Nie obowiązują żadne ostrzeżenia hydrologiczne, również nie przewiduje się wydania ostrzeżeń podczas weekendu.

5. Prognoza hydrologiczna dla Polski

W dorzeczu Wisły:

W najbliższych dniach prognozuje się stopniowe opadanie stanu wód w dorzeczu całej Wisły.

Na górnej, środkowej oraz dolnej części rzeki prognozowane są spadki w głównie w strefie wody średniej. Na dopływach Wisły prognozuje się opadanie i stabilizację poziomu



wody, lokalnie zakłóconą pracą urządzeń hydrotechnicznych - w strefie wody średniej i wysokiej, miejscami niskiej. Przekroczenie stanu ostrzegawczego na Pilicy w Białobrzegach będzie się utrzymywało. W zlewni Bugu oraz Narwi spodziewany jest spadek poziomu wody na granicy strefy stanów średnich i wysokich oraz lokalnie w strefie wody niskiej. Na Krznie w Malowej Górze zaznaczy się spadek poziomu wody w dalszym ciągu powyżej stanu ostrzegawczego. Na kanale Giżyckim w Giżycku przewiduje się stabilizację przy osiągniętym stanie alarmowym. Na Jegrzni w Rajgrodzie prognozowane są wahania związane z regulacją odpływu z jeziora Rajgrodzkiego, z możliwością osiągnięcia lub nieznacznego przekroczenia stanu alarmowego.

Prognozowane opady deszczu oraz lokalne burze pod koniec okresu prognostycznego mogą powodować lokalne wzrosty i wahania stanów wody na mniejszych rzekach.

W dorzeczu Odry:

Na odcinku całej Odry prognozuje się wahania oraz powolne spadki głównie w strefie wody średniej. W zlewniach dopływów górnej i środkowej Odry stany wody będą na ogół opadały i miały przebieg wyrównany, stany wody będą układały się przeważnie w strefie wody średniej, lokalnie wysokiej i niskiej. Prognozowane opady deszczu oraz lokalne burze pod koniec okresu prognostycznego mogą powodować lokalne wzrosty i wahania stanów wody.

Na całej Warcie i dopływach prognozowane są spadki i stabilizacja stanów wody. Lokalnie na dopływach mogą wystąpić wzrosty i wahania stanów wody wywołane pracą urządzeń hydrotechnicznych. Stany wody układać się będą w strefach wody średniej, lokalnie niskiej i wysokiej, punktowo ostrzegawczej.

W rzekach Przymorza i na Żuławach:

W ciągu najbliższych dni poziom wody wzdłuż wybrzeża RP, na Zalewie Wiślanym i Szczecińskim, na Żuławach oraz w ujściowym odcinku Odry i Wisły będą wahały się w strefie stanów średnich lokalnie wysokich. Na rzekach Przymorza poziomy wody utrzymają się w strefie stanów niskich i średnich.

Uwaga!

Lokalnie stany wody mogą ulegać wahaniom spowodowanym pracą urządzeń hydrotechnicznych i zmianami odpływów ze zbiorników retencyjnych, o których IMGW-PIB nie jest informowane.

Część meteorologiczną przygotowali synoptycy meteorolodzy:

Józef Warmuz, synoptyk CBPM

Małgorzata Tomczuk, synoptyk CNO PSHM

Część hydrologiczną przygotował hydrolog:

Paweł Staniszewski, hydrolog CNO PSHM

Uwagi i opinie proszę kierować na adres: centrum.nadzoru@imgw.pl