



Ocena aktualnej i prognozowanej sytuacji meteorologicznej i hydrologicznej

na okres: od godz.13:00 dnia 26.05.2017 do godz. 19:30 dnia 02.06.2017

1. Prognoza pogody dla Polski

KRÓTKOTERMINOWA PROGNOZA POGODY DLA POLSKI

Ważność: od godz. 19:30 dnia 26.05.2017 do godz. 19:30 dnia 27.05.2017

W nocy zachmurzenie przeważnie małe i umiarkowane, tylko na południowym wschodzie i w centrum miejscami duże i tam słabe przelotne opady deszczu, stopniowo zanikające. Nad ranem lokalnie, zwłaszcza na północy kraju mgły ograniczające widzialność do 300 m. Temperatura minimalna od 6°C do 10°C. Wiatr słaby, z kierunków północnych.

W dzień zachmurzenie małe i umiarkowane. W Karpatach możliwe niewielkie opady deszczu. Temperatura maksymalna od 20°C na wschodzie do 25°C zachodzie. Wiatr słaby, zmienny z przewagą kierunków północnych.

Ważność: od godz. 19:30 dnia 27.05.2017 do godz. 19:30 dnia 28.05.2017

W nocy zachmurzenie małe. Temperatura minimalna od 7°C na południowym wschodzie do 13°C na północnym zachodzie i nad samym morzem. Wiatr słaby, zmienny.

W dzień zachmurzenie przeważnie małe. Temperatura maksymalna od 24°C do 28°C. Wiatr słaby i umiarkowany, południowy i południowo-zachodni.

ŚREDNIOTERMINOWA PROGNOZA POGODY DLA POLSKI

Ważność od godz. 19:00 dnia 28.05.2017 do godz. 19:00 dnia 02.06.2017 28/29 - 29.05 (niedziela/poniedziałek - poniedziałek)

Na południu Polski zachmurzenie małe i umiarkowane. Na pozostałym obszarze zachmurzenie umiarkowane, okresami duże, miejscami przelotne opady deszczu i burze. Temperatura minimalna od 12°C do 16°C. Temperatura maksymalna przeważnie od 26°C do 30°C, tylko na wybrzeżu chłodniej, od 19°C do 23°C. Wiatr słaby i umiarkowany, w rejonach burz w porywach do 65 km/h, z kierunków zachodnich.

29/30 - 30.05 (poniedziałek/wtorek - wtorek)

Zachmurzenie umiarkowane, okresami duże. Przelotne opady deszczu i burze, lokalnie z gradem. Temperatura minimalna od 9°C, 11°C na północy do 14°C, 16°C na południu. Temperatura maksymalna od 18°C, 21°C na północy do 30°C na południu. Wiatr słaby i umiarkowany, w czasie burz w porywach do 70 km/h, północno-zachodni i zachodni.

30/31 - 31.05 (wtorek/środa - środa)

Zachmurzenie umiarkowane i duże. Przelotne opady deszczu i burze, lokalnie z gradem, zwłaszcza na południu i w centrum kraju. Temperatura minimalna od 8°C na północnym wschodzie, około 13°C w centrum do 18°C na południowym zachodzie. Temperatura maksymalna przeważnie od 26°C do 30°C, tylko na północy chłodniej, od 20°C do 24°C. Wiatr słaby i umiarkowany, w czasie burz w porywach do 70 km/h, północno-zachodni i zachodni.



31.05/01.06 - 01.06 (środa/czwartek - czwartek)

Zachmurzenie umiarkowane i duże. Przelotne opady deszczu i burze, lokalnie z gradem, zwłaszcza na południu i w centrum kraju. Temperatura minimalna od 11°C, 13°C na północy do 17°C na południu. Temperatura maksymalna od 17°C, 20°C na wybrzeżu, 24°C w centrum do 27°C na południowym wschodzie. Wiatr słaby i umiarkowany, w czasie burz w porywach do 70 km/h, północno-zachodni i zachodni.

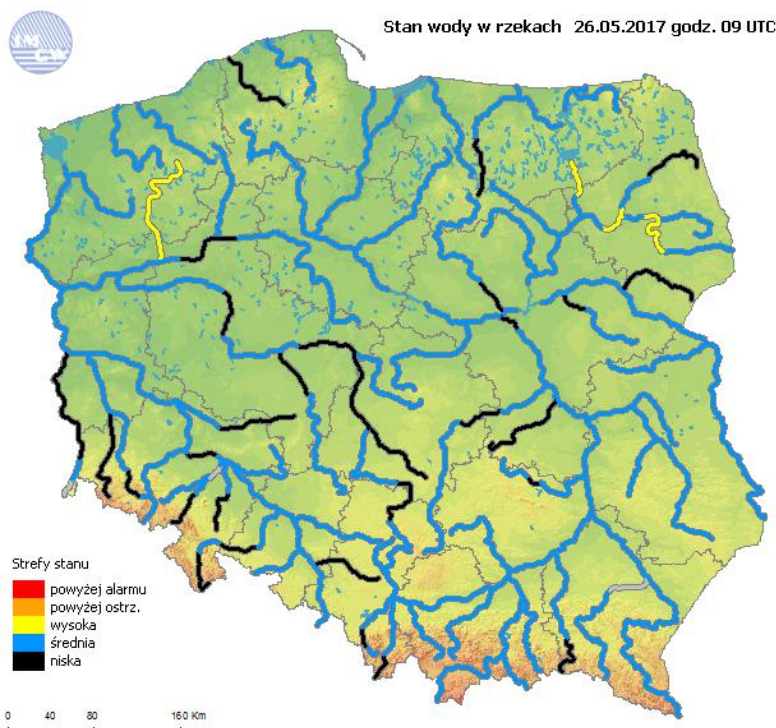
01/02 - 02.06 (czwartek/piątek - piątek)

Zachmurzenie przeważnie małe i umiarkowane. Na południowym wschodzie możliwy przelotny deszcz. Temperatura minimalna od 8°C, 10°C na północy do 12°C, 13°C na południu. Temperatura maksymalna od 24°C do 27°C, tylko na północnym wschodzie nieco chłodniej, około 21°C. Wiatr słaby, zmienny.

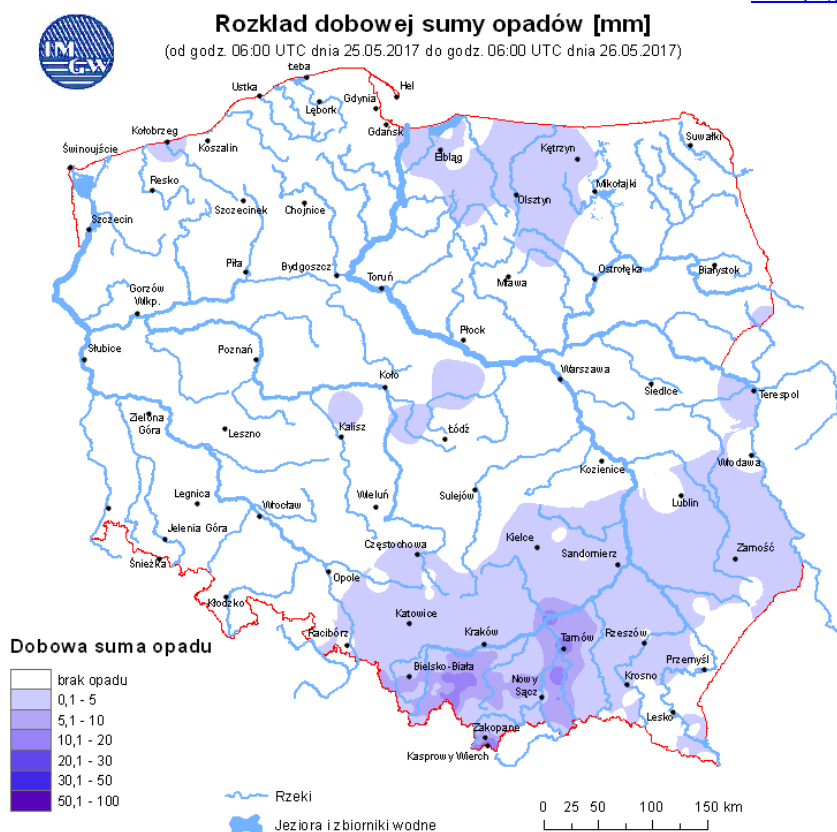
2. Wydane ostrzeżenia meteorologiczne

W dniu 26.05.2017 nie obowiązują żadne ostrzeżenia meteorologiczne.

3. Ocena aktualnej i prognozowanej sytuacji i hydrologicznej



Ryc. 1. Stan wody w rzekach w Polsce



Ryc. 2. Rozkład dobowej sumy opadów

Dorzecze Wisły

Stan wody w dorzeczu Wisły układa się głównie w strefie wody średniej. Stan wysoki zanotowano lokalnie na Narwi i Pisie. Stan niski zanotowano na Radomce i Nurcu oraz lokalnie na środkowej Wiśle, na Sole, Wisłoce, Kamiennej, Pilicy, Biebrzy, Liwcu i Wkrze.

Dorzecze Odry

Stan wody w dorzeczu Odry układa się głównie w strefie wody średniej. Stan wysoki obserwowano na Drawie. Stan niski zanotowano na Kłodnicy, Kwisie i Widawce oraz lokalnie na środkowej Odrze, na Nysie Kłodzkiej, Ślęzie, Bystrzycy, Baryczy, Bobrze, Nysie Łużyckiej, Warcie, Prośnie i Noteci.

Dorzecza Przymorza

Stan wody w rzekach Przymorza układa się głównie w strefie wody średniej. Stan niski zanotowano na Słupi oraz lokalnie na Łynie.

Uwaga!

Dnia 26.05.2017 (godz. 11:00 cz. urzędowego) stan alarmowy nie został osiągnięty na żadnej stacji wodowskazowej w rzekach kraju.

Stan ostrzegawczy został przekroczony na 2 stacjach wodowskazowych w dorzeczu Wisły i na 1 stacji wodowskazowej w dorzeczu rzek Przymorza.



STAN WODY w dniu 26.05.2017 z godz. 09:00 UTC (godz. 11:00 czasu urzędowego)

(przekroczenie stanów ostrzegawczych, alarmowych i zmiana stanu)

| Stacja wodowskazowa | Rzeka | Województwo | Stan wody [cm] | Zmiana stanu [cm] | Stan ostrz. [cm] | Stan alarm. [cm] |
|---------------------|------------|---------------------|----------------|-------------------|------------------|------------------|
| Giżycko | Pisa | warmińsko-mazurskie | 145 | 0/3h | 130 | 150 |
| Maldanin | Jez. Roś | warmińsko-mazurskie | 148 | 0/3h | 140 | 160 |
| Przystań | Jez. Mamry | warmińsko-mazurskie | 166 | 0/3h | 160 | 180 |

* - przekroczenie stanu alarmowego

4. Obowiązujące ostrzeżenia hydrologiczne

W dniu 26.05.2017 nie obowiązują żadne ostrzeżenia hydrologiczne.

5. Prognoza hydrologiczna dla Polski

W dorzeczu Wisły:

W okresie objętym prognozą w dorzeczu Wisły prognozuje się głównie tendencję spadkową poziomu wody na ogół w strefie stanów średnich.

Na samej Wiśle prognozowane są stopniowe spadki w strefie wody średniej. Na dopływach górnej i środkowej Wisły prognozowana jest stabilizacja oraz powolne opadanie poziomu wody. W zlewniach Narwi oraz Bugu widoczna będzie stabilizacja oraz niewielkie spadki.

W dorzeczu Odry:

Na Odrze początkowo prognozuje się opadanie stanu wody. Pod koniec okresu prognostycznego możliwe są niewielkie wzrosty na górnej Odrze w strefie wody średniej. Na Odrze środkowej do Brzegu Dolnego stany wody będą miały przebieg wyrównany z możliwością wahań wywołanych urządzeniami piętrzącymi.

W zlewniach dopływów górnej i środkowej Odry przebieg stanów wody będzie miał na ogół niewielką tendencję opadania i wyrównany przebieg. Lokalnie spodziewać się można wahań stanów wody spowodowane pracą zbiorników retencyjnych oraz urządzeń hydrotechnicznych. Stany wody w zlewniach dopływów górnej i środkowej Odry będą układały się na ogół w strefach wody średniej oraz niskiej.

Na odcinkach rzek, będących w zasięgu działania urządzeń piętrzących, mogą występować większe wahania stanów wody.

W zlewni Warty w najbliższych dniach prognozuje się stabilizację oraz spadki stanów wody w strefie wody średniej i niskiej.

W rzekach Przymorza i na Żuławach:

W ciągu okresu prognostycznego, w ujściowych odcinkach Wisły i Odry oraz na Zalewie Szczecińskim i Wiślanym przewiduje się wahania stanów wody w strefie stanów średnich. Na rzekach Przymorza stany wody będą utrzymywały się w strefie stanów średnich i niskich.



INSTYTUT METEOROLOGII I GOSPODARKI WODNEJ
PAŃSTWOWY INSTYTUT BADAWCZY
CENTRUM NADZORU OPERACYJNEGO PSHM
ul. Podleśna 61, 01-673 Warszawa
tel.: (022) 56-94-140
fax.: (022) 83-45-097
e-mail: centrum.nadzoru@imgw.pl
www.pogodynka.pl www.imgw.pl

W zlewniach Łyny i Węgorapy prognozuje się przeważnie nieduże wahania poziomu wody, na ogół w strefie wody średniej, związane z pracą urządzeń hydrotechnicznych.

Uwaga!

Lokalnie stany wody mogą ulegać wahaniom spowodowanym pracą urządzeń hydrotechnicznych i zmianami odpływów ze zbiorników retencyjnych, o których IMGW-PIB nie jest informowane.

Część meteorologiczną przygotowali:

synoptyk CBPM: Józef Warmuz

synoptyk CNO: Kamil Walczak

Część hydrologiczną przygotował:

dyżurny hydrolog: Christian Kempieński

autoryzacja prognozy: Marianna Sasim

Prognoza hydrologiczna dla Polski w części opracowana na podstawie materiałów otrzymanych z biur prognoz hydrologicznych IMGW-PIB