

Warszawa, 12.04.2019 r.

Ocena aktualnej i prognozowanej sytuacji meteorologicznej i hydrologicznej na okres 12 - 15.04.2019

1. KRÓTKOTERMINOWA PROGNOZA POGODY DLA POLSKI

Ważność: od godz. 19:30 dnia 12.04.2019 do godz. 19:30 dnia 13.04.2019

W nocy na północy zachmurzenie małe i umiarkowane, jedynie na Nizinie Szczecińskiej okresami duże i możliwe przelotne opady deszczu ze śniegiem lub śniegu. Na pozostałym obszarze zachmurzenie duże, miejscami większe przejaśnienia. Na południowym wschodzie oraz w centrum opady deszczu, deszczu ze śniegiem, a miejscami także śniegu, szczególnie na obszarach podgórskich i w górach. Temperatura minimalna na północy od -4°C na Kujawach i -3°C na Suwalszczyźnie do 0°C na Nizinie Szczecińskiej i 2°C nad morzem, na pozostałym obszarze od -1°C , 0°C na obszarach podgórskich do 2°C na Śląsku, w Małopolsce, na Podkarpaciu i Lubelszczyźnie. Na północy kraju lokalnie spadek temperatury przy gruncie do -6°C . Wiatr słaby i umiarkowany, północno-wschodni.

W dzień w południowej połowie kraju zachmurzenie całkowite lub duże, miejscami większe przejaśnienia. Na południu, południowym zachodzie i miejscami w centrum deszcz lub deszcz ze śniegiem, a początkowo lokalnie również śnieg. Na obszarach podgórskich i w górach głównie opady śniegu. Na pozostałym obszarze zachmurzenie małe i umiarkowane, jedynie na Nizinie Szczecińskiej okresami duże i możliwe słabe opady deszczu ze śniegiem i deszczu. Temperatura maksymalna od 2°C , 3°C na Przedgórzu Sudeckim i 5°C na Dolnym Śląsku oraz nad morzem do 9°C w centrum i 10°C na północnym wschodzie. Wiatr będzie umiarkowany, nad morzem okresami dość silny i porywisty, północno-wschodni.

Ważność: od godz. 19:30 dnia 13.04.2019 do godz. 19:30 dnia 14.04.2019

W nocy na północnym wschodzie zachmurzenie małe i umiarkowane. Na pozostałym obszarze zachmurzenie duże z większymi przejaśnieniami, tylko na Dolnym Śląsku całkowite. W południowo zachodniej części kraju opady deszczu i

deszczu ze śniegiem, a na obszarach podgórskich i w górach śniegu. Przelotny deszcz ze śniegiem i deszcz możliwy także na Pomorzu Zachodnim. W Karpatach opady deszczu ze śniegiem i śniegu. Temperatura minimalna od -3°C na północnym wschodzie i -1°C w kotlinach górskich oraz na Pomorzu Gdańskim, od 0°C do 2°C na przeważającym obszarze kraju, do 3°C na południu i nad morzem oraz 4°C na Podkarpaciu. Wiatr będzie słaby i umiarkowany, tylko nad morzem dość silny i porywisty, północno-wschodni.

W dzień zachmurzenie umiarkowane, w południowo-zachodniej i zachodniej części kraju okresami duże. Na południowym zachodzie opady deszczu i deszczu ze śniegiem, a na obszarach podgórskich i w górach również śniegu. Opady deszczu początkowo też w Beskidach i na Podhalu. Temperatura maksymalna od 6°C w rejonie Zatoki Gdańskiej, 7°C w Kotlinie Jeleniogórskiej oraz 8°C na północnym wschodzie, Pomorzu oraz Podhalu do 12°C , 13°C na południowym zachodzie i zachodzie. Wiatr będzie umiarkowany, nad morzem okresami dość silny i porywisty, północno-wschodni.

2. ŚREDNIOTERMINOWA PROGNOZA POGODY DLA POLSKI

Ważność: od godz. 19:30 dnia 14.04.2019 do godz. 19:30 dnia 19.04.2019

14/15 - 15.04 (niedziela/poniedziałek - poniedziałek)

Zachmurzenie małe i umiarkowane, tylko na północnym wschodzie okresami duże i tam opady deszczu ze śniegiem lub deszczu. Temperatura minimalna od 0°C do 2°C , tylko miejscami na wschodzie i w centrum -1°C . Temperatura maksymalna od 6°C , 7°C na północnym wschodzie i nad morzem do 12°C na południowym zachodzie. Wiatr słaby i umiarkowany, nad morzem dość silny, północno-wschodni.

15/16 - 16.04 (poniedziałek/wtorek - wtorek)

Na północy zachmurzenie duże z większymi przejaśnieniami, miejscami opady deszczu, na północnym wschodzie deszczu ze śniegiem. Na pozostałym obszarze zachmurzenie małe i umiarkowane. Temperatura minimalna od -2°C , -1°C na południu i w centrum do 2°C , 3°C na północy i nad morzem. Temperatura maksymalna od 6°C , 8°C na północnym zachodzie do 13°C na Dolnym Śląsku i północnym wschodzie. Wiatr słaby i umiarkowany, północno-wschodni i wschodni.

16/17 - 17.04 (wtorek/środa - środa)

Zachmurzenie na północny małe i umiarkowane, na pozostałym obszarze duże z większymi przejaśnieniami. Temperatura minimalna od 1°C w kotlinach górskich i 2°C na północnym wschodzie do 4°C na zachodzie i 5°C nad morzem. Temperatura maksymalna od 10°C, 12°C na Pomorzu Gdańskim i w kotlinach górskich do 16°C, 17°C na zachodzie i w centrum. Wiatr słaby i umiarkowany, wschodni i południowo-wschodni.

17/18 - 19.04 (środa/czwartek - piątek)

Zachmurzenie małe, na zachodzie umiarkowane. Temperatura minimalna od 2°C, 3°C na wschodzie do 6°C, 7°C na zachodzie. Temperatura maksymalna od 15°C na północy i północnym wschodzie do 18°C, 19°C na południowym zachodzie, tylko nad morzem od 12°C do 14°C. Wiatr słaby i umiarkowany, wschodni i południowo-wschodni.

3. AKTUALNE OSTRZEŻENIA METEOROLOGICZNE

Lp.	Data	Zjawisko/ stopień zagrożenia	Województwo
1	od godz. 00:00 dnia 12.04.2019 do godz. 08:00 dnia 13.04.2019	Przymrozki/1	- Województwo warmińsko-mazurskie: powiaty: bartoszycki, braniewski, działowski, Elbląg, elbląski, iławski, lidzbarski, nidzicki, nowomiejski, Olsztyn, olsztyński, ostródzki i szczycieński
2	od godz. 20:00 dnia 11.04.2019 do godz. 08:00 dnia 13.04.2019	Przymrozki/1	- Województwo pomorskie: wszystkie powiaty- Województwo kujawsko-pomorskie: wszystkie powiaty
3	od godz. 21:00 dnia 11.04.2019 do godz. 08:00 dnia 13.04.2019	Przymrozki/1	- Województwo zachodniopomorskie: wszystkie powiaty
4	od godz. 22:00 dnia 11.04.2019 do godz. 08:00 dnia 13.04.2019	Przymrozki/1	- Województwo mazowieckie: powiaty: ciechanowski, gostyniński, legionowski, makowski, mławski, nowodworski, ostrołęcki, Ostrołęka, ostrowski, Płock, płocki, płoński, przasnyski, pułtuski, sierpecki,

Lp.	Data	Zjawisko/ stopień zagrożenia	Województwo
			sochaczewski, sokołowski, węgrowski, wołomiński, wyszkowski i żuromiński

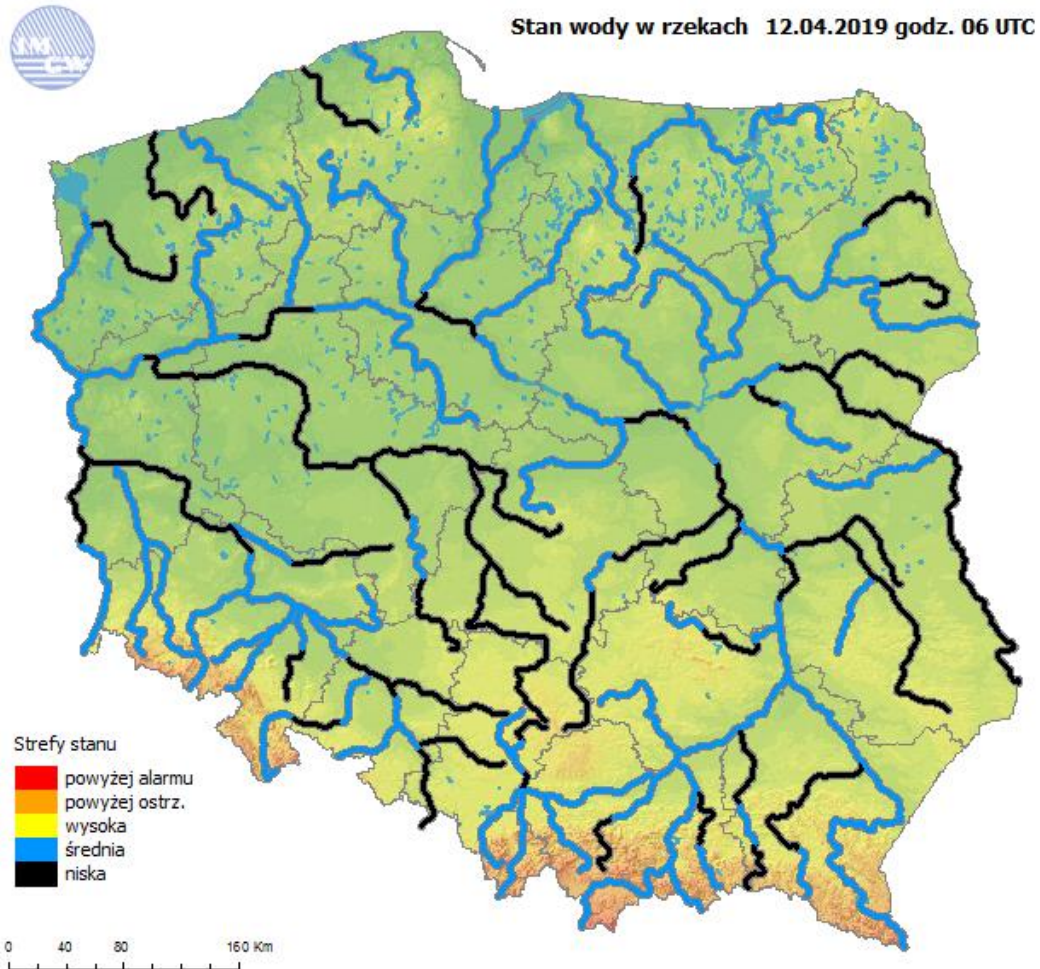
Istnieje możliwość wydania ostrzeżeń na następujące zjawiska:

Lp.	Data	Zjawisko/ stopień zagrożenia	Województwo
1	13.04.2019	Przymrozki/1	mazowieckie, pomorskie i warmińsko-mazurskie
2	14.04.2019	Przymrozki/1	mazowieckie i warmińsko-mazurskie
3	15.04.2019	Przymrozki/1	łódzkie i mazowieckie

Ostrzeżenia meteorologiczne można śledzić na bieżąco na stronie:

<http://pogodynka.pl/ostrzezenia>

4. OCENA AKTUALNEJ SYTUACJI HYDROLOGICZNEJ



Ryc. 1. Stan wody w rzekach w Polsce.

OPIS SYTUACJI HYDROLOGICZNEJ

Dorzecze Wisły

Stan wody w dorzeczu Wisły układa się głównie w strefie wody średniej i niskiej. Stan niski zaobserwowano na Wieprzu, Tyśmienicy, Radomce, Pilicy, Supraśli, Bugu i Nurcu oraz lokalnie na Wiśle, Przemszy, Rabie, Białej Tarnowskiej, Wisłoku, Wisłoce, Kamiennej, Biebrzy i Liwcu.

Dorzecze Odry

Stan wody w dorzeczu Odry układa się głównie w strefie wody średniej i niskiej. Stan niski zanotowano na Kłodnicy, Małej Panwi, Warcie, Widawce, Nerze i Inie oraz lokalnie na Odrze, Nysie Kłodzkiej, Ślęzie, Baryczy, Nysie Łużyckiej, Prośnie i Noteci.

Dorzecza Przymorza

Stan wody w dorzeczach Przymorza układa się głównie w strefie wody średniej. Stan niski obserwowano na Redze i Słupi oraz lokalnie na Łynie.

Uwaga!

Dnia 12.04.2019 (godz. 08:00 cz. urzędowego) na stacjach wodowskazowych w Polsce nie zanotowano przekroczenia stanu ostrzegawczego i alarmowego.

5. AKTUALNE OSTRZEŻENIA HYDROLOGICZNE:

Aktualnie nie obowiązują ostrzeżenia hydrologiczne.

W trakcie weekendu nie przewiduje się wydania ostrzeżeń hydrologicznych.

Ostrzeżenia hydrologiczne można śledzić na bieżąco na stronie:

<http://www.pogodynka.pl/ostrezeniahydro>

Aktualną sytuację hydrologiczną można śledzić na bieżąco na stronie:

<http://www.monitor.pogodynka.pl> (strona wymaga logowania)

6. PROGNOZA HYDROLOGICZNA DLA POLSKI

W dorzeczu Wisły:

Na górnej Wiśle prognozuje się niewielkie wahania stanów wody w strefie wody średniej, na środkowej i dolnej Wiśle stopniowe opadanie poziomu wody w strefie wody średniej i niskiej. Poniżej zbiornika we Włocławku prognozowane są wahania, związane z jego pracą – w strefie wody średniej, lokalnie w niskiej.

Na małych dopływach górnej Wisły w związku przemieszczającym się frontem atmosferycznym i opadami deszczu i deszczu ze śniegiem, przewiduje się początkowo nieznaczne wzrosty w strefie wody średniej a w kolejnych dniach stabilizację. Na pozostałych rzekach dorzecza Wisły przez w ciągu najbliższych dni prognozowana jest stabilizacja oraz spadki w strefie wody niskiej i średniej.

W dorzeczu Odry:

W ciągu najbliższych dni stan wody na górnej Odrze będzie miał przebieg wyrównany z niewielką tendencją spadkową w strefie wody średniej i niskiej. Na skanalizowanym odcinku Odry środkowej stan wody będzie ulegał niewielkim wahaniom w strefie wody średniej. Ze względu na zwiększony odpływ ze zbiornika Nysa (planowany odpływ chwilowy do 80 m³/s) na odcinku poniżej Ujścia Nysy Kłodzkiej do Wrocławia wystąpią wyraźne zmiany dobowe na granicy strefy wody niskiej i średniej. Odra środkowa pozostanie do Ścinawy w strefie stanów średnich, a na odcinku od Głogowa do Słubic w strefie stanów niskich. Na Odrze dolnej prognozuje się stopniowe opadania poziomu wody w strefie wody średniej.

W zlewniach dopływów górnej, środkowej i dolnej Odry stany wody będą opadły oraz miały przebieg wyrównany. Wahania stanów wody mogą wystąpić na odcinkach rzek poniżej pracujących urządzeń piętrzących. Istotne zmiany dobowe będą widoczne w zlewni Nysy Kłodzkiej na odcinku od Nysy do Skorogoszczy w związku ze zwiększonym odpływem ze zbiornika Nysa.

W zlewni Warty i Noteci w najbliższych dniach prognozuje się spadki oraz stabilizację stanów wody głównie w strefie wody niskiej i średniej.

W rzekach Przymorza i na Żuławach:

W ciągu najbliższych dni w ujściowym odcinku Wisły i Odry, na Zalewie Szczecińskim i Wiślanym, wzdłuż Wybrzeża oraz na Żuławach prognozowane są niewielkie wahania stanów wody w strefie stanów średnich.

Na rzekach Przymorza, rzekach uchodzących do Zatoki Gdańskiej oraz do Zalewu Wiślanego stany wody będą się utrzymywać w strefie stanów średnich i niskich, lokalnie z niewielką tendencją spadkową.

Część meteorologiczną przygotował: synoptyk meteorolog CBPM: Michał Ogrodnik
Część hydrologiczną przygotował: synoptyk hydrolog CNO PSHM: Paweł Staniszewski
Prognoza hydrologiczna dla Polski w części opracowana na podstawie opracowań biur prognoz hydrologicznych IMGW-PIB