

Warszawa, 29.03.2019 r.

Ocena aktualnej i prognozowanej sytuacji meteorologicznej i hydrologicznej na okres 29.03-01.04.2019

1. KRÓTKOTERMINOWA PROGNOZA POGODY DLA POLSKI

Ważność: od godz. 19:30 dnia 29.03.2019 do godz. 19:30 dnia 30.03.2019

W nocy zachmurzenie duże z większymi przejaśnieniami i lokalnymi roz pogodzeniami, zwłaszcza na krańcach południowych. Na wschodzie Podkarpacia możliwe opady deszczu lub mżawki. Na południowym wschodzie i na krańcach południowych miejscami mgła ograniczająca widzialność do 200 metrów W obszarach podgórskich Karpat mgła miejscami marznąca. Temperatura minimalna od -3°C na terenach podgórskich i 0°C , 2°C miejscami na południu do 3°C , 7°C na pozostałym obszarze. Wiatr na południu słaby, zmienny, na pozostałym obszarze słaby i umiarkowany, na północy kraju okresami dość silny i porywisty, z kierunków zachodnich.

W dzień na południowym zachodzie przeważnie zachmurzenie małe i umiarkowane. Na pozostałym obszarze zachmurzenie początkowo duże, z postępującymi od południowego zachodu roz pogodzeniami. Temperatura maksymalna od 12°C , 14°C na wschodzie i wybrzeżu do 18°C na południowym zachodzie. Wiatr na południu słaby, na pozostałym obszarze słaby i umiarkowany, na wybrzeżu umiarkowany, z kierunków zachodnich.

Ważność: od godz. 19:30 dnia 30.03.2019 do godz. 19:30 dnia 31.03.2019

W nocy zachmurzenie małe i umiarkowane, na północy kraju wzrastające do dużego, aż do wystąpienia nad ranem słabych, przelotnych opadów deszczu. Lokalnie zwłaszcza na południu i południowym wschodzie, mgła ograniczająca widzialność do 200 metrów. Temperatura minimalna od 2°C do 7°C , na Podkarpaciu oraz w miejscowościach podgórskich: od -2°C do 2°C . Wiatr słaby i umiarkowany, na północy kraju porywisty, z kierunków zachodnich.

W dzień na krańcach południowo-wschodnich zachmurzenie małe i umiarkowane. Na pozostałym obszarze zachmurzenie umiarkowane i duże oraz przelotne opady deszczu, stopniowo przemieszczające się od północnego zachodu do centrum i na południowy wschód Polski. Temperatura maksymalna od 6°C , 8°C na wybrzeżu i 8°C , 10°C na północy do około 15°C w centrum i 17°C na południu. Wiatr słaby, od północy wzmagający się do umiarkowanego i okresami porywistego, na wybrzeżu wiatr umiarkowany i dość silny, w porywach do 65 km/h , zachodni i północno-zachodni.

2. ŚREDNIOTERMINOWA PROGNOZA POGODY DLA POLSKI

Ważność: od godz. 19:30 dnia 31.03.2019 do godz. 19:30 dnia 05.04.2019

31.03/01.04 - 01.04 (niedziela/poniedziałek - poniedziałek)

Zachmurzenie małe i umiarkowane. Temperatura minimalna od -3°C do 2°C Temperatura maksymalna od 6°C do 10°C. Wiatr słaby i umiarkowany, z kierunków wschodnich.

01/02 - 02.04 (poniedziałek/wtorek - wtorek)

Zachmurzenie małe i umiarkowane. Temperatura minimalna od -2°C do 3°C. Temperatura maksymalna od 8°C na Suwalszczyźnie do 15°C na Ziemi Lubuskiej i Dolnym Śląsku. Wiatr umiarkowany i porywisty, południowo-wschodni.

02/03 - 03.04 (wtorek/środa - środa)

Zachmurzenie na wschodzie umiarkowane i duże, na pozostałym obszarze na ogół duże i miejscami opady deszczu, zwłaszcza na zachodzie. Temperatura minimalna od 2°C na Suwalszczyźnie i Podhalu do 6°C na zachodzie. Temperatura maksymalna od 8°C na północnym wschodzie do 17°C na południu. Wiatr przeważnie umiarkowany, porywisty, południowo-wschodni.

03/04 - 04.04 (środa/czwartek - czwartek)

Zachmurzenie duże, miejscami większe przejaśnienia. Miejscami, głównie w zachodniej połowie, opady deszczu. Temperatura minimalna od 3°C do 8°C, na terenach podgórskich od 0°C do 2°C. Temperatura maksymalna od 7°C, 9°C na zachodzie i północnym wschodzie do 14°C, 15°C miejscami w centrum i na wschodzie. Wiatr umiarkowany, okresami dość silny i porywisty, południowo-wschodni, jedynie na krańcach zachodnich wiatr słaby, zmienny.

04/05 - 05.04 (czwartek/piątek - piątek)

Zachmurzenie we wschodniej połowie małe i umiarkowane, w zachodniej przeważnie duże, okresami opady deszczu. Temperatura minimalna od 2°C na południu i południowym wschodzie do 9°C na zachodzie. Temperatura maksymalna od 9°C, 10°C na wybrzeżu i zachodzie do 13°C, 16°C na wschodzie. Wiatr na zachodzie słaby i umiarkowany, na pozostałym obszarze umiarkowany i porywisty, południowo-wschodni i wschodni.

3. AKTUALNE OSTRZEŻENIA METEOROLOGICZNE

Aktualnie nie obowiązują ostrzeżenia meteorologiczne.

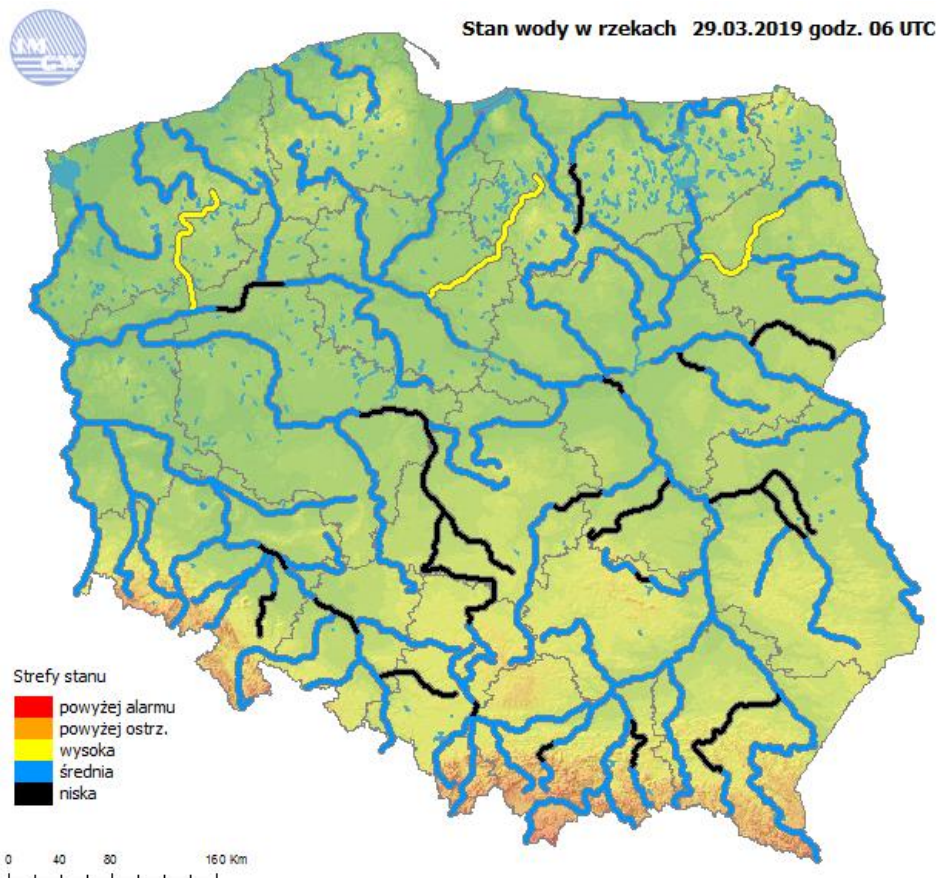
4. Istnieje możliwość wydania ostrzeżeń na następujące zjawiska:

Lp.	Data	Zjawisko/ stopień zagrożenia	Województwo
1	29.03.2019	-	-
2	30.03.2019	-	-
3	31.03.2019	-	-

Ostrzeżenia meteorologiczne można śledzić na bieżąco na stronie:

<http://pogodynka.pl/ostrezenia>

4. OCENA AKTUALNEJ SYTUACJI HYDROLOGICZNEJ



Ryc. 1. Stan wody w rzekach w Polsce.



Ryc. 2. Pokrywa śnieżna oraz zapas wody w śniegu na stacjach synoptycznych IMGW-PIB

Dorzecze Wisły

Stan wody w dorzeczu Wisły układa się głównie w strefie wody średniej. Stan wysoki zanotowano na Drwęcy oraz lokalnie na Narwi i Biebrzy. Stan niski zaobserwowano na Tyśmienicy, Radomce i Nurcu oraz lokalnie na środkowej Wiśle, na Przemszy, Rabie, Białej Tarnowskiej, Wisłoku, Kamiennej, Wieprzu, Pilicy i Liwcu.

Dorzecze Odry

Stan wody w dorzeczu Odry układa się głównie w strefie wody średniej. Stan wysoki obserwowano na Drawie. Stan niski zanotowano na Kłodnicy i Widawce oraz lokalnie na Odrze, Ślęży, Warcie i Noteci.

Dorzecza Przymorza

Stan wody w dorzeczach Przymorza układa się głównie w strefie wody średniej. Stan niski zanotowano lokalnie na Łynie.

Uwaga!

Dnia 29.03.2019 (godz. 07:00 cz. urzędowego) nie zanotowano przekroczenia stanu alarmowego na rzekach w Polsce.

Stan ostrzegawczy został przekroczony na 1 stacji wodowskazowej w dorzeczu Wisły.

1. SYTUACJA HYDROLOGICZNA w dniu 29.03.2019 o godz. 06:00 UTC (godz. 07:00 czasu urzędowego)
 (przekroczenie stanów ostrzegawczych, alarmowych i zmiana stanu w ciągu 24h)

Stacja wodowskazowa	Rzeka	Województwo	Stan wody [cm]	Zmiana stanu [cm]	Stan ostrz. [cm]	Stan alarm. [cm]
Rajgród	Jegrznia	podlaskie	143	-1	140	160

przekroczenia stanu alarmowego nie zanotowano

5. AKTUALNE OSTRZEŻENIA HYDROLOGICZNE:

Aktualnie nie obowiązują ostrzeżenia hydrologiczne.

W trakcie weekendu nie przewiduje się wydania ostrzeżeń hydrologicznych.

Ostrzeżenia hydrologiczne można śledzić na bieżąco na stronie:

<http://www.pogodynka.pl/ostrezeniahydro>

Aktualną sytuację hydrologiczną można śledzić na bieżąco na stronie:

<http://www.monitor.pogodynka.pl> (strona wymaga logowania)

6. PROGNOZA HYDROLOGICZNA DLA POLSKI

W dorzeczu Wisły:

Na Wiśle prognozuje się wahania stanów wody w strefie wody średniej, lokalnie w okolicach Warszawy - niskiej.

Na dopływach górnej Wisły przewiduje się spadki i stabilizację stanów wody. Miejscowo, w zlewniach górskich rzek, możliwe są niewielkie wahania stanów wody, związane z tajaniem zalegającej pokrywy śnieżnej.

Na dopływach środkowej i dolnej Wisły przewiduje się stabilizację i spadki stanów wody - w strefie wody średniej, lokalnie w niskiej i wysokiej.

W zlewni Narwi i Bugu prognozuje się głównie stabilizację i opadanie stanu wody w aktualnych strefach. W związku ze spadkową tendencją stanu wody, przekroczenie stanu ostrzegawczego na Jegrzni w Rajgrodzie nie będzie się już dłużej utrzymywać.

W dorzeczu Odry:

Na górnej Odrze prognozuje się stabilizację i spadki stanów wody. Na Odrze środkowej skanalizowanej przewiduje się wahania stanów wody związane z pracą urządzeń piętrzących. Większe wahania mogą wystąpić poniżej stopnia piętrzącego – na odcinku Odry swobodnie płynącej. Na Odrze granicznej początkowo prognozuje się spadki stanów wody, w strefie wody średniej. Stany wody na Odrze układać się będą w strefie wody średniej i niskiej.

W zlewniach dopływów górnej i środkowej Odry prognozuje wyrównany przebieg stanów wody z tendencją spadkową. Punktowo, w małych zlewniach górskich, gdzie zalega jeszcze pokrywa śnieżna, mogą występować krótkotrwałe, niewielkie wzrosty i wahania stanów wody spowodowane jej topnieniem. Większe wahania mogą wystąpić na odcinkach rzek będących pod wpływem działania urządzeń hydrotechnicznych.

Na Warcie prognozowane są spadki stanów wody, jedynie w górnym biegu rzeki nastąpi stabilizacja stanów wody. Stan wód w Warcie będzie układał się w strefie wody średniej, lokalnie niskiej i wysokiej. Na dopływach Warty prognozuje się spadki i stabilizację stanów wody w strefie wody średniej, lokalnie niskiej i wysokiej.

Na Noteci i jej dopływach prognozowane są spadki i stabilizacja stanów wody, a lokalnie wzrosty. Miejscowo mogą wystąpić wahania stanów wody, spowodowane pracą urządzeń hydrotechnicznych. Stany wody układać się będą w strefie stanów średnich, lokalnie niskich i wysokich.

W rzekach Przymorza i na Żuławach:

Wzdłuż Wybrzeża, na Zalewie Szczecińskim, w ujściowym odcinku Odry i Wisły, na Zalewie Wiślanym prognozuje się wahania poziomów wody w strefie wody średniej.

Na Żuławach oraz na rzekach uchodzących do Zalewu Wiślanego prognozuje się stabilizację stanów wody w strefie stanów średnich i lokalnie wysokich (Żukowo).

Na rzekach Przymorza i rzekach uchodzących do Zatoki Gdańskiej, stany wody będą ulegały wahaniom z tendencją spadkową w aktualnych strefach.

Na dopływach Pregoty w granicach Polski przewiduje się stabilizację oraz lokalne wahania poziomu wody, spowodowane pracą urządzeń hydrotechnicznych - w strefie wody średniej i lokalnie niskiej.

Część meteorologiczną przygotował: synoptyk meteorolog CBPM: Szymon Ogórek
Część hydrologiczną przygotował: dyżurny hydrolog CNO PSHM: Jan Szymankiewicz
Część hydrologiczną autoryzował: synoptyk hydrolog CNO PSHM: Dariusz Witkowski
Prognoza hydrologiczna dla Polski w części opracowana na podstawie opracowań biur prognoz hydrologicznych IMGW-PIB