

Warszawa, 22.03.2019 r.

Ocena aktualnej i prognozowanej sytuacji meteorologicznej i hydrologicznej na okres 22-25.03.2019

1. KRÓTKOTERMINOWA PROGNOZA POGODY DLA POLSKI

Ważność: od godz. 19:30 dnia 22.03.2019 do godz. 19:30 dnia 23.03.2019

W nocy zachmurzenie duże z większymi przejaśnieniami, a miejscami na wschodzie i południowym zachodzie również z roz pogodzeniami. Na zachodzie miejscami mżawki, a na krańcach południowo-wschodnich słaby deszcz. W północnej i zachodniej połowie kraju lokalnie mgły ograniczające widzialność do 300 metrów. Temperatura minimalna od -3°C na północnym wschodzie, od 0°C do 3°C w centrum, do 6°C na zachodzie. Wiatr słaby, na północnym zachodzie umiarkowany, zmienny, na zachodzie i północny południowy.

W dzień zachmurzenie małe i umiarkowane, na północy kraju po południu okresami duże i tam przelotne opady deszczu. Temperatura maksymalna od 10°C, 12°C na wschodzie i Pomorzu Wschodnim do 18°C, 19°C na południowym zachodzie kraju. Wiatr słaby, nad morzem umiarkowany, południowo-zachodni i zachodni, po południu od północy skręcający na północno-zachodni.

Ważność: od godz. 19:30 dnia 23.03.2019 do godz. 19:30 dnia 24.03.2019

W nocy zachmurzenie duże z większymi przejaśnieniami, w drugiej części nocy na północy również roz pogodzenia. Miejscami przelotne opady deszczu, zanikające od północy. Wysoko w górach opady deszczu ze śniegiem i śniegu. Temperatura minimalna od 2°C, 3°C na północy do 5°C, 6°C na południu i w centrum kraju. Wiatr słaby, na północy umiarkowany i porywisty, na północy północno-zachodni, na pozostałym obszarze południowo-zachodni i zachodni, skręcający na północno-zachodni.

W dzień zachmurzenie duże z większymi przejaśnieniami, miejscami na zachodzie roz pogodzenia. Na wschodzie oraz miejscami południowym zachodzie i północnym wschodzie przelotne opady deszczu. Temperatura maksymalna od 7°C, 8°C na północy do 11°C, 12°C na południu. Wiatr słaby, na północy umiarkowany, okresami porywisty, północno-zachodni.

2. ŚREDNIOTERMINOWA PROGNOZA POGODY DLA POLSKI

Ważność: od godz. 19:30 dnia 24.03.2019 do godz. 19:30 dnia 29.03.2019

24/25 - 25.03 (niedziela/poniedziałek - poniedziałek)

Zachmurzenie duże z większymi przejaśnieniami. Przelotne opady deszczu, w północnej połowie kraju również deszczu ze śniegiem. Temperatura minimalna od -1°C, 0°C na północnym wschodzie do 3°C na zachodzie. Temperatura maksymalna od 5°C na północnym wschodzie do 9°C na południu. Wiatr umiarkowany, okresami dość silny i porywisty, w porywach do 60 km/h, nad morzem silny, w porywach do 70 km/h, zachodni i północno-zachodni.

25/26 - 26.03 (poniedziałek/wtorek - wtorek)

Zachmurzenie duże z większymi przejaśnieniami. Za wyjątkiem zachodu, miejscami opady śniegu, głównie w nocy, a na południu w dzień również deszczu ze śniegiem. Temperatura minimalna od -2°C do 1°C. Temperatura maksymalna od 4°C na północnym wschodzie do 9°C na południowym zachodzie. Wiatr umiarkowany, na północy dość silny, w porywach do 60 km/h, północno-zachodni i zachodni.

26/27 - 27.03 (wtorek/środa - środa)

Zachmurzenie duże, miejscami większe przejaśnienia. Miejscami opady deszczu, w górach też deszczu ze śniegiem i śniegu. Temperatura minimalna od -2°C, -1°C na wschodzie do 3°C na zachodzie i 5°C nad morzem. Temperatura maksymalna od 4°C na północnym wschodzie do 9°C na południowym zachodzie. Wiatr słaby i umiarkowany, nad morzem porywisty, zachodni i północno-zachodni.

27/28 - 28.03 (środa/czwartek - czwartek)

Zachmurzenie na północy umiarkowane, na pozostałym obszarze duże z większymi przejaśnieniami. Na południu miejscami opady deszczu. Temperatura minimalna od -1°C na północnym wschodzie do 4°C na zachodzie. Temperatura maksymalna od 8°C na północnym wschodzie do 15°C na południowym zachodzie. Wiatr słaby i umiarkowany, północno-zachodni i zachodni.

28/29 - 29.03 (czwartek/piątek - piątek)

Zachmurzenie umiarkowane. Temperatura minimalna od 0°C, 1°C na wschodzie do 4°C na zachodzie. Temperatura maksymalna od 9°C na północnym wschodzie do 17°C na południowym zachodzie. Wiatr słaby i umiarkowany, północno-zachodni i zachodni.

3. AKTUALNE OSTRZEŻENIA METEOROLOGICZNE

Aktualnie nie obowiązują ostrzeżenia meteorologiczne.

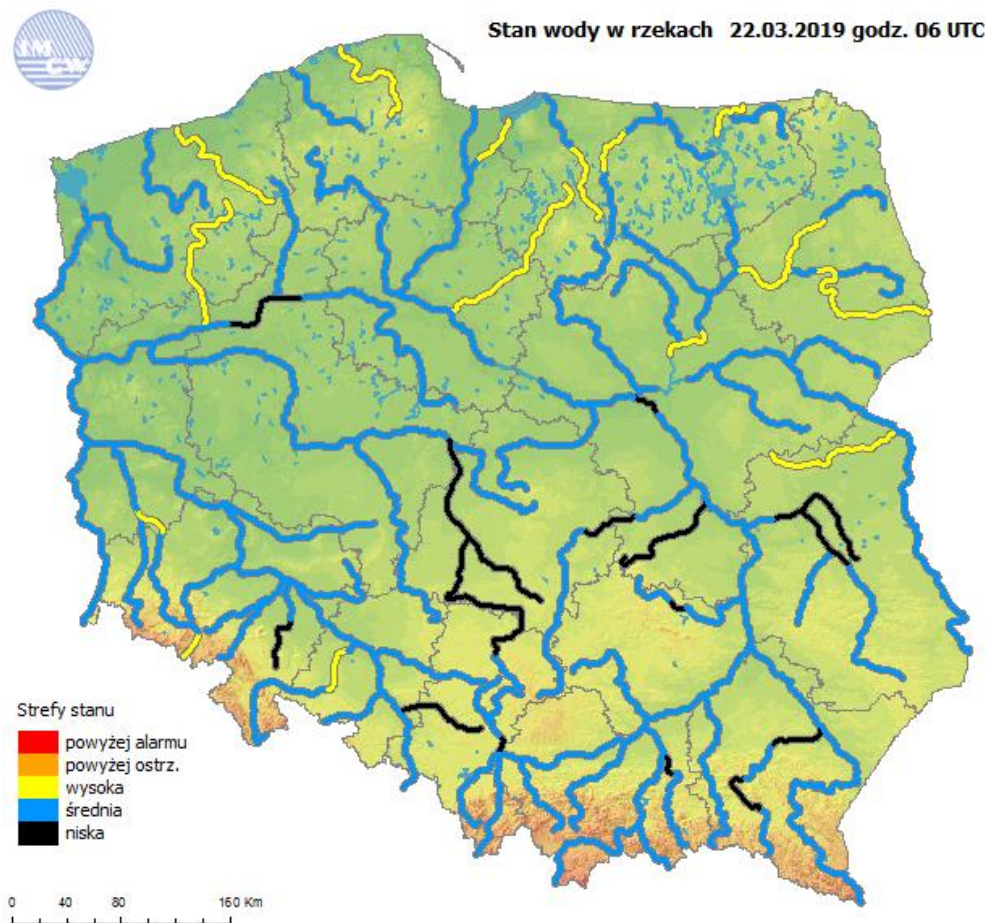
4. Istnieje możliwość wydania ostrzeżeń na następujące zjawiska:

Lp.	Data	Zjawisko/ stopień zagrożenia	Województwo
1	23.03.2019	-	-
2	24.03.2019	Silny wiatr/1	Pomorskie
3	25.03.2019	Silny wiatr/1	Zachodniopomorskie, Pomorskie

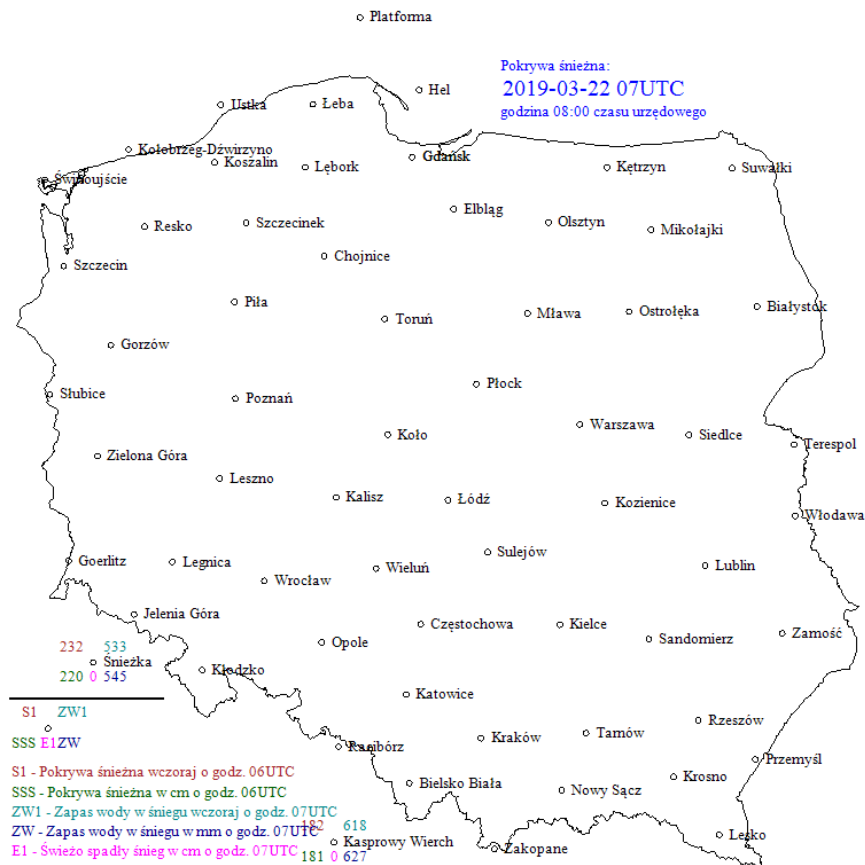
Ostrzeżenia meteorologiczne można śledzić na bieżąco na stronie:

<http://pogodynka.pl/ostrezenia>

4. OCENA AKTUALNEJ SYTUACJI HYDROLOGICZNEJ



Ryc. 1. Stan wody w rzekach w Polsce.



Ryc. 2. Pokrywa śnieżna oraz zapas wody w śniegu na stacjach synoptycznych IMGW-PIB

Dorzecze Wisły

Stan wody w dorzeczu Wisły układa się głównie w strefie wody średniej. Stan wysoki zanotowano na Krznie i Drwęcy oraz lokalnie na Narwi i Biebrzy. Stan niski zaobserwowano na Tyśmienicy i Radomce oraz lokalnie na środkowej Wiśle, na Przemszy, Białej Tarnowskiej, Wisłoku, Kamiennej, Wieprzu i Pilicy.

Dorzecze Odry

Stan wody w dorzeczu Odry układa się głównie w strefie wody średniej. Stan wysoki obserwowano na Drawie oraz lokalnie na Nysie Kłodzkiej i Bobrze. Stan niski zanotowano na Kłodnicy i Widawce oraz lokalnie na Ślęzie, Warcie i Noteci.

Dorzecza Przymorza

Stan wody w dorzeczach Przymorza układa się głównie w strefie wody wysokiej i średniej. Stan wysoki zanotowano na Parsęcie, Łebie, Nogacie i Węgorapie oraz lokalnie na Pastęce i Łynie.

Uwaga!

Dnia 22.03.2019 (godz. 07:00 cz. urzędowego) nie zanotowano przekroczenia stanu alarmowego na rzekach w Polsce.

Stan ostrzegawczy został przekroczony na 1 stacji wodowskazowej w dorzeczu Wisły oraz na 1 stacji wodowskazowej w dorzeczu Odry.

1. SYTUACJA HYDROLOGICZNA w dniu 22.03.2019 o godz. 06:00 UTC (godz. 07:00 czasu urzędowego)

(przekroczenie stanów ostrzegawczych, alarmowych i zmiana stanu w ciągu 24h)

Stacja wodowskazowa	Rzeka	Województwo	Stan wody [cm]	Zmiana stanu [cm]	Stan ostrz. [cm]	Stan alarm. [cm]
Rajgród	Jędrzyna	podlaskie	151	0	140	160
Kanclerzowice	Sąsiedzka	dolnośląskie	213	-6	200	230

przekroczenia stanu alarmowego nie zanotowano

5. AKTUALNE OSTRZEŻENIA HYDROLOGICZNE:

Aktualnie nie obowiązują ostrzeżenia hydrologiczne.

W trakcie weekendu nie przewiduje się wydania ostrzeżeń hydrologicznych.

Ostrzeżenia hydrologiczne można śledzić na bieżąco na stronie:

<http://www.pogodynka.pl/ostrezeniahydro>

Aktualną sytuację hydrologiczną można śledzić na bieżąco na stronie:

<http://www.monitor.pogodynka.pl> (strona wymaga logowania)

6. PROGNOZA HYDROLOGICZNA DLA POLSKI

W dorzeczu Wisły:

Na Wiśle prognozuje się wahania bądź stabilizację stanów wody w strefie wody średniej, lokalnie niskiej.

Na dopływach górnej Wisły przewiduje się spadki i stabilizację stanów wody. Od nocy 23/24.03.2019 w zlewniach górskich możliwe są niewielkie wahania stanów wody związane z prognozowanymi opadami. Stany wody układać się będą w aktualnych strefach.

W zlewni Narwi i Bugu prognozuje się głównie stabilizację i spadki stanów wody w aktualnych strefach. Przekroczenie stanu ostrzegawczego na Jędrzynie w Rajgrodzie będzie się utrzymywać.

Na pozostałych dopływach środkowej i dolnej Wisły przewiduje się stabilizację i spadki stanów wody - w strefie wody średniej, lokalnie w wysokiej i niskiej.

W dorzeczu Odry:

Na górnej Odrze prognozuje się spadki stanów wody. Na Odrze środkowej (skanalizowanej i swobodnie płynącej) przewiduje się wahania stanów wody związane z pracą urządzeń piętrzących. Największe spodziewane są poniżej Ujścia Nysy Kłodzkiej oraz na odcinku poniżej stopnia wodnego Brzeg Dolny. Na Odrze granicznej początkowo prognozuje się stabilizację stanów wody, a od soboty niewielkie wzrosty. Stany wody na Odrze układać się będą w strefie wody średniej.

W zlewniach dopływów górnej i środkowej Odry prognozuje się spadki i wahania stanów wody głównie w strefie wody średniej, lokalnie niskiej i wysokiej. W zlewniach górskich, gdzie zalega jeszcze pokrywa śnieżna, mogą występować krótkotrwałe, niewielkie wzrosty i wahania stanów wody spowodowane jej topnieniem. Większe wahania mogą wystąpić na odcinkach rzek będących pod wpływem działania urządzeń hydrotechnicznych. Przekroczenie stanu ostrzegawczego w Kanclerzowicach na Sączie będzie się utrzymywać.

Na Warcie i jej dopływach prognozuje się spadki i stabilizację stanów wody w strefie wody średniej, lokalnie niskiej i wysokiej.

Na Noteci i jej dopływach prognozowane są spadki i stabilizacja stanów wody. Lokalnie mogą wystąpić wahania stanów wody, spowodowane pracą urządzeń hydrotechnicznych. Stany wody układać się będą w strefie stanów średnich, lokalnie niskich i wysokich.

W rzekach Przymorza i na Żuławach:

Wzdłuż Wybrzeża, na Zalewie Szczecińskim, w ujściowym odcinku Odry i Wisły, na Zalewie Wiślanym oraz na Żuławach prognozuje się wahania poziomów wody, w pierwszej dobie prognozy z tendencją spadkową, a od soboty możliwe wahania ze wzrostami. Stany wody będą się układać w strefie wody średniej, lokalnie wysokiej.

Na rzekach Przymorza, na rzekach uchodzących do Zatoki Gdańskiej oraz na rzekach uchodzących do Zalewu Wiślanego prognozuje się wahania stanów wody z tendencją spadkową w strefie stanów średnich i wysokich.

Na dopływach Pregoty w granicach Polski przewiduje się przewidywane się stabilizację i opadanie poziomu wody, lokalnie zakłócone pracą urządzeń hydrotechnicznych - w strefie wody średniej i wysokiej.

Część meteorologiczną przygotował: synoptyk meteorolog CBPM: Michał Ogrodnik

Część hydrologiczną przygotował: synoptyk hydrolog CNO PSHM: Izabela Adrian

Prognoza hydrologiczna dla Polski w części opracowana na podstawie opracowań biur prognoz hydrologicznych IMGW-PIB