



Warszawa 08.06.2018

## Ocena aktualnej i prognozowanej sytuacji meteorologicznej i hydrologicznej

na okres: od godz. 15:00 dnia 08.06.2018 do godz. 19:30 dnia 11.06.2018

### 1. KRÓTKOTERMINOWA PROGNOZA POGODY DLA POLSKI

**Ważność: od godz. 19:30 dnia 08.06.2018 do godz. 19:30 dnia 09.06.2018**

W nocy zachmurzenie małe i umiarkowane. Jedynie na południu kraju początkowo zachmurzenie duże i zanikające przelotne opady deszczu oraz burze, a nad ranem utworzy się tam mgła, miejscami ograniczająca widzialność do 200 m. Prognozowana wysokość opadów w czasie burz na terenach podgórskich i w górach do 10 mm. Temperatura minimalna od 8°C, 10°C na Podlasiu, 14°C w centrum, do 17°C na Dolnym Śląsku. Wiatr słaby, wschodni i północno-wschodni. W czasie burz wiatr porywisty.

W dzień na południu i południowym zachodzie kraju zachmurzenie małe i umiarkowane, okresami duże z przelotnymi opadami deszczu i burzami, lokalnie z gradem. Prognozowana wysokość opadów w czasie burz do 20 mm, a na Przedgórzu Sudeckim i w Sudetach oraz w Beskidzie Śląskim i Żywieckim lokalnie do 30 mm. Na pozostałym obszarze zachmurzenie przeważnie małe. Temperatura maksymalna od 25°C na Suwalszczyźnie do 29°C na południu i zachodzie oraz do 30°C lokalnie na Opolszczyźnie i Dolnym Śląsku. Chłodniej na wybrzeżu: od 22°C do 25°C. Wiatr słaby i umiarkowany, wschodni i północno-wschodni. W czasie burz porywy wiatru do 65 km/h.

**Ważność: od godz. 19:30 dnia 09.06.2018 do godz. 19:30 dnia 10.06.2018**

W nocy zachmurzenie małe i umiarkowane, jedynie na południowym zachodzie i na Podhalu okresami duże i tam przelotne opady deszczu, a początkowo także burze. Prognozowana wysokość opadów w czasie burz do 15 mm. Temperatura minimalna od 10°C na Suwalszczyźnie, 16°C w centrum, do 18°C na południowym zachodzie. Wiatr słaby, wschodni i południowo-wschodni. W czasie burz wiatr w porywach do 60 km/h.

W dzień na południu, zachodzie i na Ziemi Łódzkiej zachmurzenie umiarkowane, okresami wzrastające do dużego i miejscami tam przelotne opady deszczu oraz burze, lokalnie z gradem. Prognozowana wysokość opadów w czasie burz do 20 mm, a na południowym zachodzie do 30 mm. Na pozostałym obszarze kraju zachmurzenie małe i umiarkowane. Temperatura maksymalna od 26°C na Suwalszczyźnie, 28°C w centrum, do 30°C na Ziemi Lubuskiej. Wiatr słaby i umiarkowany, wschodni i południowo-wschodni. W czasie burz porywy wiatru do 70 km/h.

### ŚREDNIOTERMINOWA PROGNOZA POGODY DLA POLSKI

Na okres: od godz. 19:30 dnia 10.06.2018 (niedziela) do godz. 19:30 dnia 15.06.2018 (piątek)



### 10/11 - 11.06 (niedziela/poniedziałek - poniedziałek)

Zachmurzenie umiarkowane, okresami duże. Miejscami przelotne opady deszczu oraz burze, lokalnie gwałtowne i połączone z gradem. Temperatura minimalna od 13°C na Podlasiu, 17°C w centrum do 19°C lokalnie na południu. Temperatura maksymalna od 23°C na Pomorzu Zachodnim, 28°C w centrum, do 30°C w Małopolsce. Chłodniej na zachodnim wybrzeżu: od 18°C do 20°C. Wiatr słaby i umiarkowany, nad morzem porywisty, południowy, na zachodzie skręcający na zachodni i północno-zachodni. W czasie burz porywy wiatru do 80 km/h.

### 11/12 - 13.06 (poniedziałek/wtorek - środa)

Zachmurzenie małe i umiarkowane, na południu okresami duże, a na Pogórzu Karpackim przelotne opady deszczu oraz burze. Temperatura minimalna od 10°C, 12°C na północy, 13°C w centrum, do 17°C na południu. Temperatura maksymalna od 20°C, 22°C na północnym wschodzie i na zachodnim wybrzeżu, 25°C w centrum, do 26°C, 28°C na południu i zachodzie. Wiatr słaby i umiarkowany, z kierunków północnych. W czasie burz porywy wiatru do 60 km/h.

### 13/14 - 15.06 (środa/czwartek - piątek)

Zachmurzenie małe i umiarkowane, na Pogórzu Karpackim okresami duże i miejscami tam przelotne opady deszczu. Temperatura minimalna od 7°C, 9°C na północnym wschodzie do 15°C na zachodzie i południu. Temperatura maksymalna od 21°C, 24°C na północnym wschodzie, 25°C, 27°C w centrum do 28°C na zachodzie. Wiatr słaby i umiarkowany, z kierunków wschodnich.

## 2. OSTRZEŻENIA METEOROLOGICZNE:

Tab. 1. Wydane ostrzeżenia meteorologiczne

Lp.	Zjawisko/ stopień zagrożenia	Ważność	Obszar
1.	Burze z gradem/1	od godz.12:30 dnia 08.06.2018 do godz.18:30 dnia 08.06.2018	<i>powiaty: bielski, Bielsko-Biała, cieszyński, żywiecki</i>
2.	Burze z gradem/1	od godz. 14:00 dnia 08.06.2018 do godz. 19:30 dnia 08.06.2018	<i>powiaty: jarosławski, łańcucki, przeworski, ropczycko-sędziszowski, rzeszowski, Rzeszów</i>
3.	Burze z gradem/1	od godz. 12:30 dnia 08.06.2018 do godz. 18:30 dnia 08.06.2018	<i>powiaty: suski, wadowicki</i>
4.	Burze z gradem/2	od godz. 12:30 dnia 08.06.2018 do godz. 19:30 dnia 08.06.2018	<i>powiaty: dębicki</i>
5.	Burze z gradem/2	od godz. 13:30 dnia 08.06.2018 do godz. 19:30 dnia 08.06.2018	<i>powiaty: bieszczadzki, brzozowski, jasielski, Krosno, krośnieński, leski, przemyski, Przemyśl, sanocki, strzyżowski</i>



6.	Burze z gradem/2	od godz. 12:30 dnia 08.06.2018 do godz. 19:30 dnia 08.06.2018	<i>powiaty: bocheński, brzeski, limanowski, myślenicki, nowosądecki, nowotarski, Nowy Sącz, tarnowski, Tarnów, tatrzański</i>
7.	Burze z gradem/2	od godz. 13:30 dnia 08.06.2018 do godz. 19:30 dnia 08.06.2018	<i>powiaty: gorlicki</i>

W ciągu okresu progностycznego istnieje możliwość wydania ostrzeżeń na następujące zjawiska:

#### Burze i burze z gradem

- na sobotę **09.06.2018** województwa południowe.

- na niedzielę **10.06.2018** województwa południowe oraz woj. lubuskie, woj. wielkopolskie i woj. łódzkie.

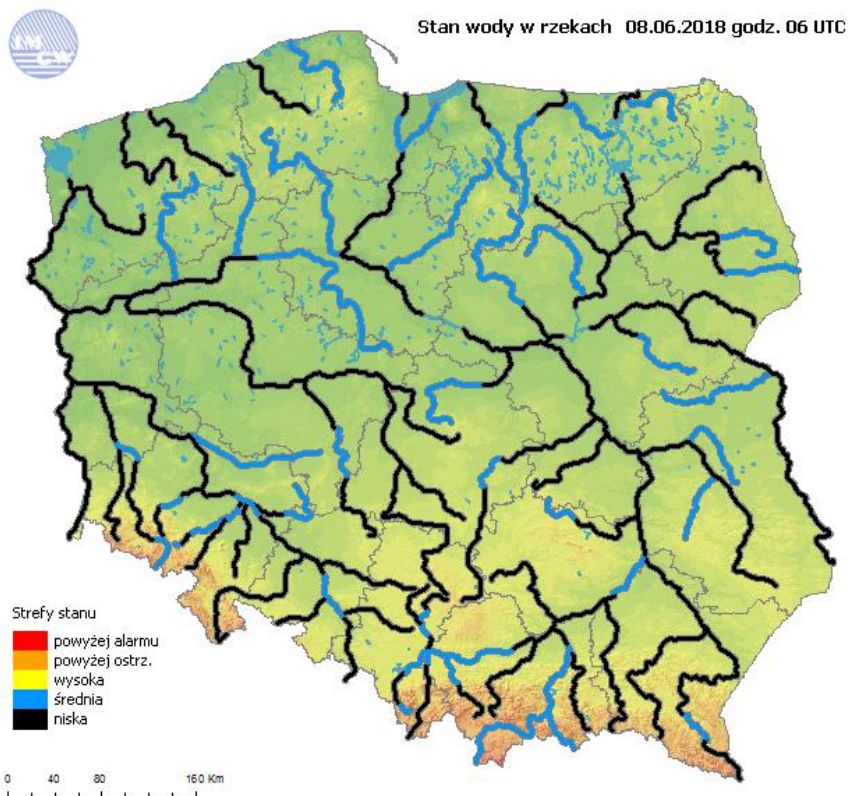
Ostrzeżenia meteorologiczne można śledzić na bieżąco na stronie:

<http://pogodynka.pl/ostrzezenia>

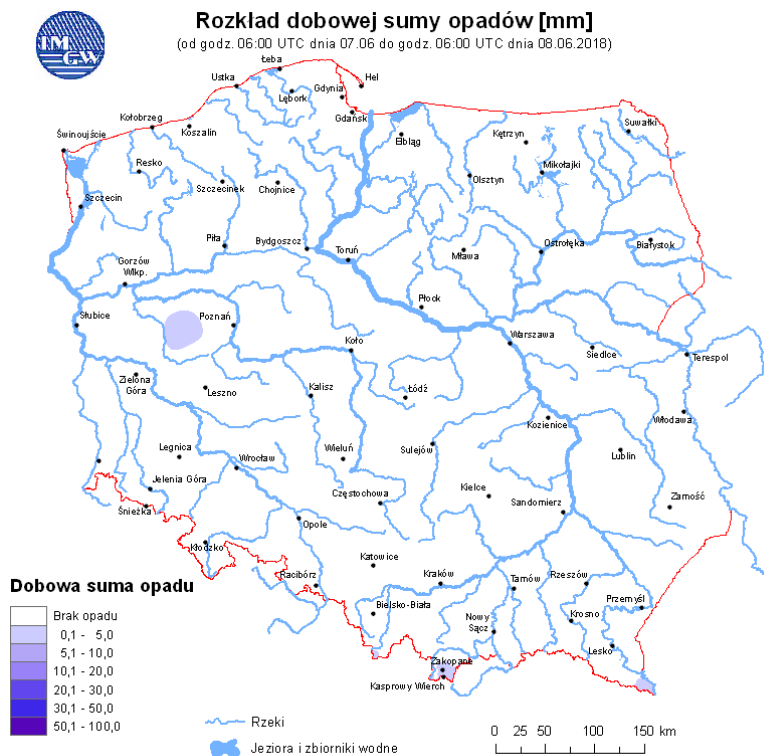
Aktualną sytuację meteorologiczną można śledzić na bieżąco na stronie:

<http://www.monitor.pogodynka.pl/>

### 3. OCENA AKTUALNEJ I PROGNOZOWANEJ SYTUACJI HYDROLOGICZNEJ



Ryc. 1. Stan wody w rzekach w Polsce



**Ryc. 2. Rozkład dobowej sumy opadów**

## OPIS SYTUACJI HYDROLOGICZNEJ

### Dorzecze Wisły

Stan wody w dorzeczu Wisły układa się głównie w strefie wody niskiej i średniej. Stan średni zanotowano na Dunajcu, Popradzie, Bystrzycy, Tyśmienicy, Supraśli, Orzycu, Krznie, Drwęcy i Brdzie oraz lokalnie na Wiśle, Przemszy, Sole, Skawie, Sanie, Kamiennej, Pilicy, Narwi, Liwcu, Wkrze i Bzurze.

### Dorzecze Odry

Stan wody w dorzeczu Odry układa się głównie w strefie wody niskiej i średniej. Stan średni zanotowano na Baryczy, Gwdzie i Drawie oraz lokalnie na Odrze, Bystrzycy, Strzegomce, Widawie, Kaczawie, Bobrze, Prośnie i Noteci.

### Dorzecza Przymorza

Stan wody w dorzeczach Przymorza układa się głównie w strefie wody niskiej. Stan średni zanotowano na Łebie, Nogacie, Gubrze i Gołdapie oraz lokalnie na Pasłęce i Łynie.

### Uwaga!

**Dnia 08.06.2018 (godz. 07:00 cz. urzędowego) nie zanotowano na rzekach w Polsce przekroczenia stanu alarmowego.**

**Stan ostrzegawczy został osiągnięty na 1 stacji wodowskazowej w dorzeczu Wisły.**



**Tab. 2** SYTUACJA HYDROLOGICZNA w dniu 08.06.2018 o godz. 06:00 UTC (godz. 08:00 czasu urzędowego) (przekroczenie stanów ostrzegawczych, alarmowych i zmiana stanu w ciągu 24h).

Stacja wodowskazowa	Rzeka	Województwo	Stan wody [cm]	Zmiana stanu [cm]	Stan ostrz. [cm]	Stan alarm. [cm]
Dziarny	Ławka	warmińsko-mazurskie	132	-4	130	140

#### 4. OSTRZEŻENIA HYDROLOGICZNE:

Aktualnie nie obowiązują ostrzeżenia hydrologiczne.

*Ostrzeżenia można śledzić na bieżąco na stronie:*

<http://www.pogodynka.pl/ostrezeniahydro>

*Aktualną sytuację hydrologiczną można śledzić na bieżąco na stronie:*

<http://www.monitor.pogodynka.pl/>

#### 5. PROGNOZA HYDROLOGICZNA DLA POLSKI 08.06. – 11.06.2018

##### W dorzeczu Wisły:

W okresie prognostycznym na Wiśle stan wody będzie miał przebieg wyrównany z nieznaczną tendencją spadkową. W górnym biegu Wisły lokalnie możliwe nieznaczne wahania poziomu wody w aktualnej strefie stanów, związane ze spływem wód opadowych po prognozowanych burzach.

Na dopływach Wisły przeważać będzie stabilizacja i niewielkie spadki stanów wody w strefie wody niskiej lokalnie średniej. W związku z prognozowanymi opadami deszczu typu burzowego, na karpackich dopływach Wisły możliwe są gwałtowne wzrosty poziomu wody w obecnych strefach stanów, a lokalnie na mniejszych rzekach górskich i silnie zurbanizowanych w strefie wody średniej i wysokiej. Punktowo, w przypadku bardzo intensywnych opadów, istnieje możliwość przekroczenia stanu ostrzegawczego.

W ciągu okresu prognostycznego w zlewni Narwi przewiduje się na ogół spadki i stabilizację stanów wody, w strefie wody średniej i niskiej.





### **W dorzeczu Odry:**

W analizowanym okresie prognostycznym na Odrze stan wody będzie miał przebieg wyrównany z niewielką tendencją spadkową w strefie wody niskiej i średniej. W górnym biegu Odry lokalnie możliwe wahania poziomu wody w strefie wody niskiej i średniej w związku z wystąpieniem opadów burzowych oraz pracą urządzeń hydrotechnicznych.

W zlewniach dopływów górnej i środkowej Odry stan wody będzie miał przeważnie przebieg wyrównany z niewielką tendencją spadkową w strefie wody niskiej, lokalnie średniej. W związku z prognozowanymi opadami burzowymi i przelotnymi, lokalnie mogą wystąpić gwałtowne wzrosty stanów wody do strefy wody średniej, miejscami wysokiej. Dotyczy to szczególnie mniejszych zlewni górskich oraz podgórskich i zlewni zurbanizowanych.

Na Warcie i jej dopływach prognozuje się głównie stabilizację stanów wody z niewielką tendencją spadkową w strefie wody niskiej i średniej. W związku z pracą urządzeń hydrotechnicznych przewiduje się lokalne wahania stanów wody, a także po możliwym wystąpieniu opadów o charakterze burzowym większe wzrosty stanów wody w aktualnych strefach wody.

Na Noteci i jej dopływach prognozowane są głównie spadki stanów wody. Stany wody układać się będą w strefie wody niskiej i średniej, lokalnie wysokiej.

### **W rzekach Przymorza i na Żuławach:**

W ciągu najbliższych dni na wybrzeżu, Zalewie Szczecińskim i Wiślanym, w ujściowych odcinkach rzek Wisły i Odry oraz na Żuławach prognozowane są wahania stanów wody w strefie stanów średnich i niskich. W zlewniach rzek Przymorza, w zlewniach rzek uchodzących do Zatoki Gdańskiej i Zalewu Wiślanego przewidywane jest utrzymywanie stanów wody w strefie stanów niskich i średnich, lokalnie wysokich (rzeka Radunia).

W zlewniach Łyny i Węgorapy prognozuje się wahania poziomu wody z tendencją spadkową, w strefie wody średniej i niskiej, związane z pracą urządzeń hydrotechnicznych.

**Część meteorologiczną przygotowała:** synoptyk meteorolog CBPM: Maria Waliniowska

**Część hydrologiczną przygotował:** dyżurny synoptyk hydrolog: Paweł Staniszewski

*Prognoza hydrologiczna dla Polski w części opracowana na podstawie opracowań biur prognoz hydrologicznych IMGW-PIB*

Uwagi i opinie proszę kierować na adres: [centrum.nadzoru@imgw.pl](mailto:centrum.nadzoru@imgw.pl)