



Warszawa 01.06.2018

## Ocena aktualnej i prognozowanej sytuacji meteorologicznej i hydrologicznej

na okres: od godz.15:00 dnia 01.06.2018 do godz. 19:30 dnia 04.06.2018

### 1. PROGNOZA POGODY DLA POLSKI

**Ważność: od godz. 19:30 dnia 01.06.2018 do godz. 19:30 dnia 02.06.2018**

W nocy zachmurzenie umiarkowane i duże. Miejscami przelotne opady deszczu, a na zachodzie i w centrum kraju także burze. Możliwe opady gradu. Prognozowana wysokość opadów w czasie burz do 20 mm, lokalnie w kotlinach sudeckich do 40 mm. Temperatura minimalna od 13°C na wschodzie do 18°C na zachodzie kraju. Wiatr przeważnie słaby, południowy i południowo-wschodni. W czasie burz porywy wiatru do 80 km/h.

W dzień zachmurzenie umiarkowane, stopniowo wzrastające do dużego, aż do wystąpienia miejscami przelotnych opadów deszczu i burz. Lokalnie opady gradu. Prognozowana wysokość opadów w czasie burz od 20 mm do 30 mm, gdzieniegdzie na południu od 40 mm do 50 mm. Temperatura maksymalna od 24°C na północnym wschodzie, około 26°C w centrum, do 29°C na południowym wschodzie. Chłodniej nad morzem: od 20°C do 24°C. Wiatr na ogół słaby, zachodni, jedynie nad morzem umiarkowany, z północnego wschodu. W czasie burz porywy wiatru do 85 km/h.

**Ważność: od godz. 19:30 dnia 02.06.2018 do godz. 19:30 dnia 03.06.2018**

W nocy na wybrzeżu i Pomorzu oraz na północnym wschodzie zachmurzenie małe i umiarkowane. Na pozostałym obszarze kraju zachmurzenie umiarkowane okresami duże i tam przelotne opady deszczu oraz burze, lokalnie z gradem. Prognozowana wysokość opadów w czasie burz do 20 mm. Temperatura minimalna od 13°C do 17°C, tylko na Suwalszczyźnie oraz gdzieniegdzie nad morzem 12°C. Wiatr słaby, na wybrzeżu także umiarkowany, z kierunków północnych i zachodnich. W czasie burz porywy wiatru do 80 km/h.

W dzień zachmurzenie umiarkowane, w południowej połowie kraju wzrastające do dużego, aż do wystąpienia przelotnych opadów deszczu oraz burz. Możliwy grad. Prognozowana wysokość opadów w czasie burz od 10 mm do 20 mm, lokalnie na południu do 40 mm. Temperatura maksymalna od 24°C miejscami na południu do 29°C na Kujawach i Pomorzu. Chłodniej nad morzem i w kotlinach górskich: od 20°C do 23°C. Wiatr umiarkowany, północno-zachodni i północny. W czasie burz porywy wiatru do 85 km/h.



## ŚREDNIOTERMINOWA PROGNOZA POGODY DLA POLSKI

**Na okres: od godz. 19:30 dnia 03.06.2018 (niedziela) do godz. 19:30 dnia 08.06.2018 (piątek)**

### **03/04 - 04.06 (niedziela/poniedziałek - poniedziałek)**

Zachmurzenie umiarkowane, okresami na południu, w centrum i na północnym wschodzie wzrastające do dużego aż do wystąpienia przelotnych opadów deszczu i burz. Temperatura minimalna od 13°C na Suwalszczyźnie, Pomorzu Wschodnim i w kotlinach sudeckich do 17°C na Górnym Śląsku. Temperatura maksymalna od 24°C na Pomorzu Wschodnim do 28°C na Ziemi Lubuskiej. Chłodniej nad morzem i w kotlinach górskich: od 18°C do 23°C. Wiatr słaby i umiarkowany, północno-zachodni i zachodni. W czasie burz porywy wiatru do 70 km/h.

### **04/05 - 08.06 (poniedziałek/wtorek - piątek)**

Zachmurzenie umiarkowane, okresami we wtorek i piątek wzrastające do dużego aż do wystąpienia przelotnych opadów deszczu oraz we wtorek na południu kraju burz. Temperatura minimalna od 7°C na północnym wschodzie i w kotlinach sudeckich do 16°C na Rzeszowszczyźnie, tylko w środę od 4°C do 10°C. Temperatura maksymalna od 15°C na Suwalszczyźnie i w rejonie Zatoki Gdańskiej do 25°C na Ziemi Lubuskiej i Górnym Śląsku. Wiatr słaby i umiarkowany, na wybrzeżu okresami dość silny, północny i zachodni, w czwartek na północnym wschodzie oraz w czasie burz porywy wiatru do 65 km/h.

## **2. OSTRZEŻENIA METEOROLOGICZNE:**

**Tab. 1.** Wydane ostrzeżenia meteorologiczne

Lp.	Zjawisko/ stopień zagrożenia	Ważność	Obszar
1.	Upał/1	od godz. 12:00 dnia 31.05.2018 do godz. 20:00 dnia 01.06.2018	Województwo zachodniopomorskie
2.	Upał/1	od godz. 12:15 dnia 31.05.2018 do godz. 20:00 dnia 01.06.2018	Województwo lubuskie
3.	Upał/1	od godz. 18:00 dnia 31.05.2018 do godz. 20:00 dnia 01.06.2018	Województwo dolnośląskie
4.	Upał/1	od godz. 12:00 dnia 31.05.2018 do godz. 19:00 dnia 02.06.2018	Województwo pomorskie
5.	Upał/1	od godz. 12:10 dnia 31.05.2018 do godz. 20:00 dnia 02.06.2018	Województwo wielkopolskie



6.	Upał/1	od godz. 12:00 dnia 31.05.2018 do godz. 19:00 dnia 02.06.2018	Województwo kujawsko - pomorskie
7.	Upał/1	od godz. 18:00 dnia 31.05.2018 do godz. 20:00 dnia 01.06.2018	Województwo opolskie
8.	Burze z gradem/1	od godz. 13:00 dnia 01.06.2018 do godz. 02:00 dnia 02.06.2018	Województwo dolnośląskie
9.	Burze z gradem/1	od godz. 13:00 dnia 01.06.2018 do godz. 02:00 dnia 02.06.2018	Województwo opolskie
10.	Burze z gradem/1	od godz. 13:00 dnia 01.06.2018 do godz. 01:00 dnia 02.06.2018	Województwo wielkopolskie
11.	Burze z gradem/1	od godz. 13:00 dnia 01.06.2018 do godz. 01:00 dnia 02.06.2018	Województwo łódzkie
12.	Burze z gradem/1	od godz. 13:00 dnia 01.06.2018 do godz. 01:00 dnia 02.06.2018	Województwo lubuskie
13.	Burze z gradem/1	od godz. 13:00 dnia 01.06.2018 do godz. 24:00 dnia 01.06.2018	Województwo pomorskie
14.	Burze z gradem/1	od godz. 13:00 dnia 01.06.2018 do godz. 24:00 dnia 01.06.2018	Województwo kujawsko - pomorskie
15.	Burze z gradem/1	od godz. 13:40 dnia 01.06.2018 do godz. 02:00 dnia 02.06.2018	Województwo śląskie
16.	Burze z gradem/1	od godz. 13:45 dnia 01.06.2018 do godz. 23:00 dnia 01.06.2018	Województwo zachodniopomorskie

W ciągu okresu progностycznego istnieje możliwość wydania ostrzeżeń na następujące zjawiska:

**Burze i burze z gradem**

- na sobotę 02.06.2018 południe, centrum i północny-wschód kraju;
- na niedzielę 03.06.2018 południe i centrum kraju;

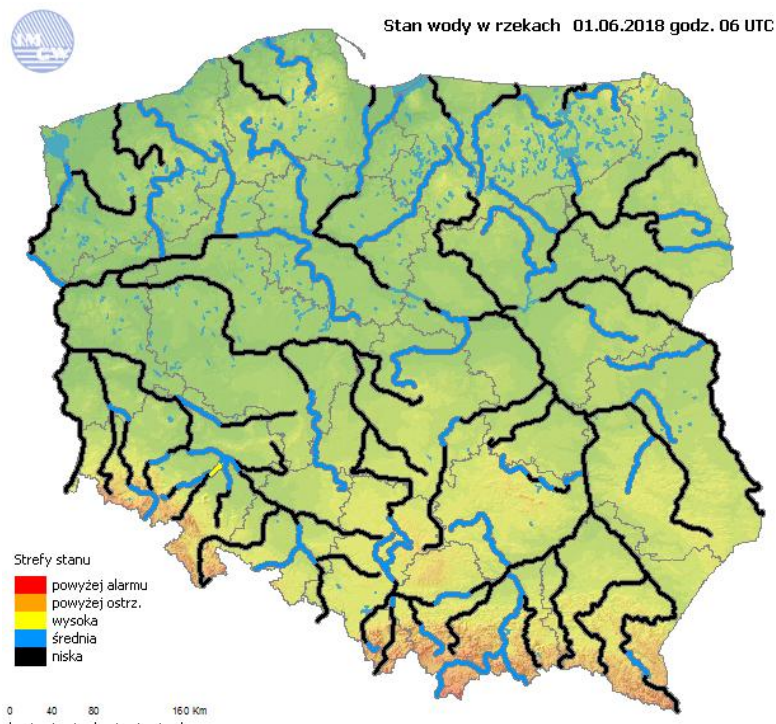
Ostrzeżenia meteorologiczne można śledzić na bieżąco na stronie:

<http://pogodynka.pl/ostrzezenia>

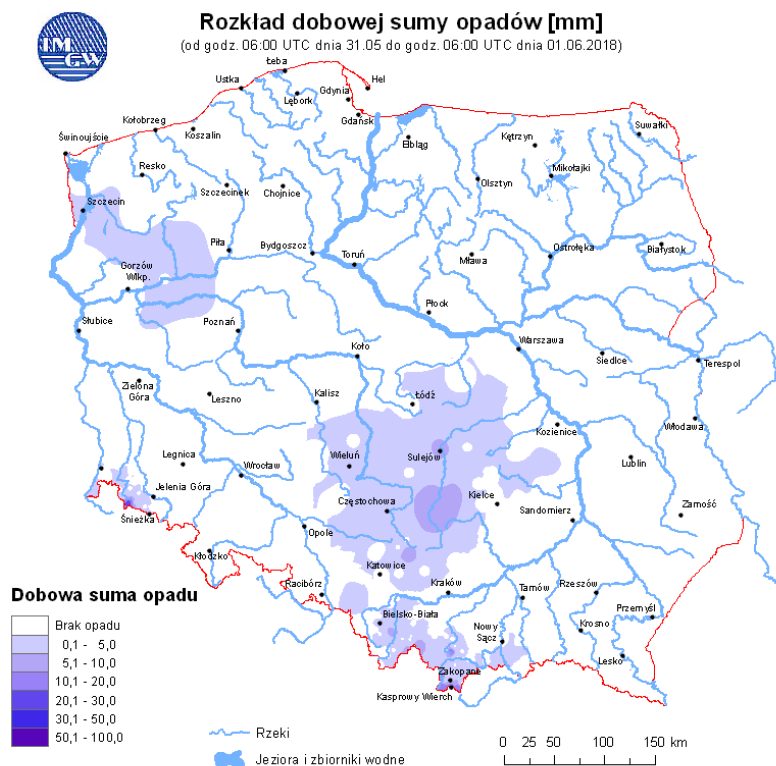
Aktualną sytuację meteorologiczną można śledzić na bieżąco na stronie:

<http://www.monitor.pogodynka.pl/>

### 3. OCENA AKTUALNEJ I PROGNOZOWANEJ SYTUACJI HYDROLOGICZNEJ



Ryc. 1. Stan wody w rzekach w Polsce



Ryc. 2. Rozkład dobowej sumy opadów



## OPIS SYTUACJI HYDROLOGICZNEJ z godz. 08:00 (cz. urzędowego)

### Dorzecze Wisły

Stan wody w dorzeczu Wisły układa się głównie w strefie wody niskiej i średniej. Stan średni zanotowano na Brynicy, Dunajcu, Popradzie, Nidzie, Bystrzycy, Tyśmienicy, Supraśli, Omulwi, Orzycu, Krznie, Bzurze, Drwęcy i Brdzie oraz lokalnie na Wiśle, Przemszy, Sole, Skawie, Sanie, Kamiennej, Pilicy, Narwi, Pisie i Liwcu.

### Dorzecze Odry

Stan wody w dorzeczu Odry układa się głównie w strefie wody niskiej i średniej. Stan wysoki obserwowano lokalnie na Bystrzycy. Stan średni zanotowano na Osobłdże, Gwdzie i Drawie oraz lokalnie na Odrze, Ślęzie, Strzegomce, Widawie, Kaczawie, Baryczy, Bobrze, Prośnie i Noteci.

### Dorzecza Przymorza

Stan wody w dorzeczach Przymorza układa się w strefie wody średniej i niskiej. Stan niski zanotowano na Redze, Słupi i Węgorapie oraz lokalnie na Pasłęce i Łynie.

### Uwaga!

**Dnia 01.06.2018 (godz. 08:00 cz. urzędowego) stan alarmowy został osiągnięty na 1 stacji wodowskazowej w dorzeczu Wisły, na Iławce w miejscowości Dziarny.**

**Tab. 2 SYTUACJA HYDROLOGICZNA w dniu 01.06.2018 o godz. 06:00 UTC (godz. 08:00 czasu urzędowego) (przekroczenie stanów ostrzegawczych, alarmowych i zmiana stanu w ciągu 24h).**

Stacja wodowskazowa	Rzeka	Województwo	Stan wody [cm]	Zmiana stanu [cm]	Stan ostrz. [cm]	Stan alarm. [cm]
Dziarny	Iławka	warmińsko-mazurskie	140*	2	130	140

## 4. OSTRZEŻENIA HYDROLOGICZNE:

Aktualnie nie obowiązują ostrzeżenia hydrologiczne. W ciągu okresu prognostycznego istnieje możliwość wydania ostrzeżeń na następujące zjawiska:

- pierwszego stopnia (gwałtowne wzrosty stanu wody) - województwa południowej i centralnej Polski;
- drugiego stopnia (wezbrania z przekroczeniem stanów ostrzegawczych) - województwa południowej i centralnej Polski;

*Ostrzeżenia można śledzić na bieżąco na stronie:*

**<http://www.pogodynka.pl/ostrezeniahydro>**



*Aktualną sytuację hydrologiczną można śledzić na bieżąco na stronie:*

**<http://www.monitor.pogodynka.pl/>**

## **5. PROGNOZA HYDROLOGICZNA DLA POLSKI 01.06. – 04.06.2018**

### **W dorzeczu Wisły:**

W okresie prognostycznym na Wiśle stan wody będzie miał przebieg wyrównany z nieznaczną tendencją spadkową, lokalnie możliwe nieznaczne wahania poziomu wody związane ze spływem wód opadowych po prognozowanych burzach.

Na dopływach Wisły przeważać będzie stabilizacja i spadek stanu wody w strefie wody średniej i niskiej. W związku z prognozowanymi opadami deszczu (w czasie burz intensywnymi), na dopływach górnej i środkowej Wisły możliwe są lokalne, gwałtowne wzrosty poziomu wody na ogół w strefie stanów średnich i niskich. Lokalnie istnieje możliwość wzrostu do dolnej części strefy stanów wysokich. W miejscach kumulacji opadów z występujących po sobie burz, w okresie od piątku do niedzieli, niewykluczone również są punktowe przekroczenia stanu ostrzegawczego i alarmowego szczególnie na mniejszych zlewniach górskich i silnie zurbanizowanych.

W ciągu okresu prognostycznego w zlewni Narwi przewiduje się na ogół spadki i stabilizację poziomu wody, lokalnie na dopływach dolnej Narwi występować mogą także wahania poziomu wody związane ze spływem wód opadowych, w strefie wody średniej i niskiej.

### **W dorzeczu Odry:**

Prognozowane na weekend burze i towarzyszące im opady deszczu oraz urządzenia hydrotechniczne sprawią, że na całej Odrze dominować będą wahania stanu wody w strefie wody niskiej i średniej.

W zlewniach dopływów górnej i środkowej Odry stan wody będzie miał przeważnie przebieg wyrównany z niewielkimi wahaniami w strefie wody niskiej lub średniej. W związku z prognozowanymi przelotnymi opadami deszczu, okresami o dużym natężeniu, lokalnie mogą wystąpić gwałtowne wzrosty stanów wody do strefy wody wysokiej. Dotyczy to szczególnie mniejszych zlewni i zlewni zurbanizowanych. W sytuacji wystąpienia opadu o sumie, co najmniej 20-30 mm w bardzo krótkim czasie (do około 3 godz.) obejmującego całe zlewnie, nie wyklucza się krótkotrwałego przekroczenia stanów ostrzegawczych. W przypadku małych zlewni nizinnych wspomniane wzrosty możliwe są również z powodu kumulacji opadu z występujących po sobie burz w okresie od piątku do niedzieli.



Na Warcie prognozuje się głównie stabilizację stanów wody. Na dopływach Warty przewiduje się spadki i stabilizację stanu wody, a także lokalne wahania związane z pracą urządzeń hydrotechnicznych, a w zlewni górnej Warty również z możliwym opadem burzowym.

Na Noteci i jej dopływach prognozowane są głównie spadki stanów wody. Stany wody układać się będą w strefie wody niskiej i średniej.

### **W rzekach Przymorza i na Żuławach:**

W ciągu najbliższych dni na wybrzeżu, Zalewie Szczecińskim i Wiślanym prognozowane są wahania stanów wody w strefie stanów średnich i niskich. Na Żuławach, w zlewniach rzek Przymorza, w zlewniach rzek uchodzących do Zatoki Gdańskiej i Zalewu Wiślanego przewidywane są nieznaczne wzrosty i wahania stanów wody w aktualnych strefach.

W zlewniach Łyny i Węgorapy prognozuje się na ogół wahania poziomu wody, głównie w strefie wody średniej, związane z pracą urządzeń hydrotechnicznych oraz spływem wód opadowych w miejscu wystąpienia prognozowanych opadów burzowych.

***Część meteorologiczną przygotowała: synoptyk meteorolog CBPM: Grażyna Dąbrowska***

***Część hydrologiczną przygotował: dyżurny synoptyk hydrolog: Dariusz Witkowski***

*Prognoza hydrologiczna dla Polski w części opracowana na podstawie opracowań biur prognoz hydrologicznych IMGW-PIB*

---

Uwagi i opinie proszę kierować na adres: [centrum.nadzoru@imgw.pl](mailto:centrum.nadzoru@imgw.pl)